

宏观金融与航运团队

作者：史伟澈
从业资格证号：F03149448
投资咨询证号：Z0023072
联系方式：--

投资咨询业务资格：京证监许可【2012】75号

成文时间：2025年11月12日星期三



更多精彩内容请关注方正中期官方微信

摘要

【行情复盘】

今日A股主要指数呈现震荡调整态势，上证指数微跌0.07%，收报4000.14点，坚守4000点整数关口；深市表现相对较弱，深证成指跌0.36%，创业板指跌0.39%；万得全A跌0.38%，成交额1.96万亿元，较前一交易日缩量约500亿元，显示市场交投活跃度略有降温。整体来看，市场呈现“沪强深弱”格局，权重股对指数形成一定支撑，而成长板块调整压力较大。

【重要资讯】

1.央行：大力发展债券市场“科技板”，支持更多民营科技型企业、民营股权投资机构发债融资。10月我国新能源汽车销量首次超总销量的50%。

证监会副主席李明：坚决防止市场大起大落、急涨急跌。

2.上交所理事长邱勇：优化发行上市、再融资、并购重组等关键制度。

3.中国光伏行业协会声明：网络流传的小道消息均为不实信息。

4.中国光伏行业协会执行秘书长刘译阳：不要低估政策决心，光伏行业不走出内卷式恶性竞争誓不罢休。

【市场逻辑】

近期A股市场呈现沪强深弱的结构性分化，权重股与防御性板块支撑指数，成长板块承压调整。资金偏好转向政策受益与高股息标的，退市机制优化推动市场“提质”，同时受海外科技股回调与估值压力影响，整体情绪趋于谨慎。上证指数近一月上涨2.65%，而深证成指下跌0.86%，反映市场对低估值蓝筹的偏好显著强于成长股。

【策略建议】

建议前期已持有仓位的投资者落袋部分收益，改用深度实值看涨期权替代方向性多头，或采用牛市价差策略滚动操作。持有现货投资者可买入虚值看跌期权为剩余持仓做保护。短期大指数或将优于科创板板块，前期未能及时入场的投资者则可逢低布局1000及科创类指数的升波机会。

目录

一、各交易所期权汇总.....	2
二、50ETF期权(510050).....	3
三、沪300ETF期权(510300).....	4
四、深300ETF期权(159919).....	6
五、沪深300股指期权(000300).....	7
六、中证1000股指期权(000852).....	9
七、500ETF期权(510500).....	10
八、创业板ETF期权(159915).....	12
九、深500ETF期权(159922).....	13
十、深100ETF期权(159901).....	14
十一、上证50股指期权(000016).....	16
十二、华夏科创50ETF期权(588000).....	17
十三、易方达科创50ETF期权(588080).....	18

一、各交易所期权汇总

表1：重要指数表现

	收盘价	涨跌幅	成交额(亿元)	成交额变化
上证指数	4000.14	-0.07%	8404.67	-178.95
深证指数	13240.62	-0.36%	11045.67	-306.57
创业板指数	3122.03	-0.39%	4929.37	-190.30
上证50指数	3044.30	0.32%	1368.90	188.29
沪深300指数	4645.91	-0.13%	4923.09	146.80
中证500指数	7243.25	-0.66%	3138.40	-247.57
中证1000指数	7486.38	-0.72%	3904.82	-143.85
科创50指数	1379.45	-0.58%	618.53	-29.95

资料来源：方正中期研究院

表2：期权成交情况

	期权名称	成交量	变化	持仓量	变化	成交额(万元)	变化
上交所	50ETF期权	747463	5834	1496274	21077	31508	798
	300ETF期权	958048	57416	1413561	12234	56914	3385
	500ETF期权	1328096	26408	1404259	11592	141741	-2440
	科创50ETF期权	1038698	-99578	2379543	38090	39565	-5001
	科创板50ETF期权	201144	-50322	618370	-3255	6241	-2542
深交所	深300ETF期权	153591	-11664	296078	3074	8511	-556
	创业板ETF期权	1701642	-96603	1968336	43660	103781	-14313
	深500ETF期权	186761	-49134	424458	-5689	9207	-1342
	深100ETF期权	65326	-14527	133791	1532	1107	-735
中金所	沪深300股指期权	120641	11529	212308	6527	74735	5099
	中证1000股指期权	229477	-4406	320395	4647	225325	-12377
	上证50股指期权	34859	896	74193	864	14137	-1533

资料来源：方正中期研究院

表3：期权市场情绪

	期权名称	成交量PCR	变化	持仓量PCR	变化	成交额PCR	变化
上交所	50ETF期权	0.9652	-0.0072	0.9057	-0.0457	0.7481	0.1178
	300ETF期权	1.1346	0.0342	1.0448	-0.0625	0.8754	0.1260
	500ETF期权	1.2777	0.2308	1.1706	-0.0719	0.9854	0.1299
	科创50ETF期权	0.9026	-0.0094	0.8752	-0.0189	1.0435	-0.0196
	科创板50ETF期权	0.7581	-0.1558	0.8751	0.0190	1.0218	0.0456
深交所	深300ETF期权	1.6795	0.1789	0.8018	-0.0380	1.3413	0.3834
	创业板ETF期权	1.0382	0.0009	1.0602	-0.0428	0.9397	-0.0375
	深500ETF期权	1.4371	0.0774	0.7697	-0.0149	1.2227	-0.0229
	深100ETF期权	3.3693	0.5668	1.2476	0.0101	1.1613	0.6785
中金所	沪深300股指期权	0.6229	-0.0601	0.8487	-0.0221	0.5186	0.0351
	中证1000股指期权	0.8601	0.0258	1.0923	-0.0050	0.7088	0.0350
	上证50股指期权	0.6554	0.0646	0.7313	-0.0134	0.4889	0.0936

资料来源：方正中期研究院

表4：期权波动率

	期权名称	历史波动率	变化	加权IV	变化
上交所	50ETF期权	0.1412	0.0005	0.1515	-0.0003
	300ETF期权	0.1748	0.0013	0.1684	0.0028
	500ETF期权	0.2266	0.0008	0.2186	0.0109
	科创50ETF期权	0.4235	0.0018	0.3524	0.0082
	科创板50ETF期权	0.4300	0.0017	0.3651	0.0117
深交所	深300ETF期权	0.1781	0.0011	0.1821	-0.0015
	创业板ETF期权	0.3750	0.0021	0.3257	0.0067
	深500ETF期权	0.2270	0.0008	0.2290	-0.0014
	深100ETF期权	0.7424	0.0025	0.3045	-0.0061
中金所	沪深300股指期货	0.1717	0.0012	0.1599	-0.0018
	中证1000股指期货	0.2069	0.0000	0.2106	0.0032
	上证50股指期货	0.1393	0.0004	0.1513	0.0005

资料来源：方正中期研究院

二、50ETF期权(510050)

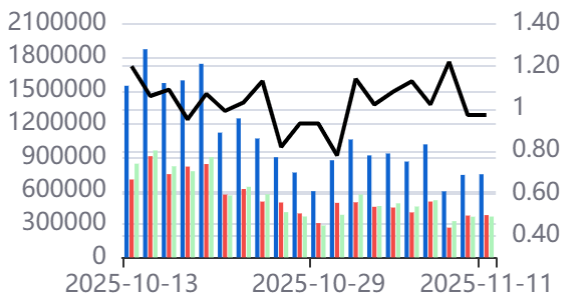
表5：50ETF期权

	成交量	变化	持仓量	变化	成交额(万元)	变化	加权IV	变化
认购	380354	4340	785146	29199	18024	-813	0.1440	-0.0004
认沽	367109	1494	711128	-8122	13484	1611	0.1592	-0.0002
PCR	0.9652	-0.0072	0.9057	-0.0457	0.7481	0.1178	--	--
50ETF期权	747463	5834	1496274	21077	31508	798	0.1515	-0.0003

资料来源：方正中期研究院

图1：日成交量(510050)

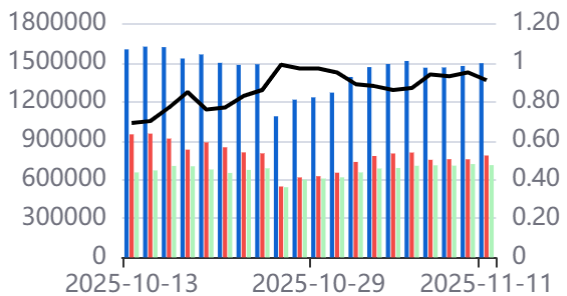
■ 品种成交量 ■ 认购成交量 ■ 认沽成交量
— 成交量认沽认购比率



资料来源：同花顺，方正中期研究院

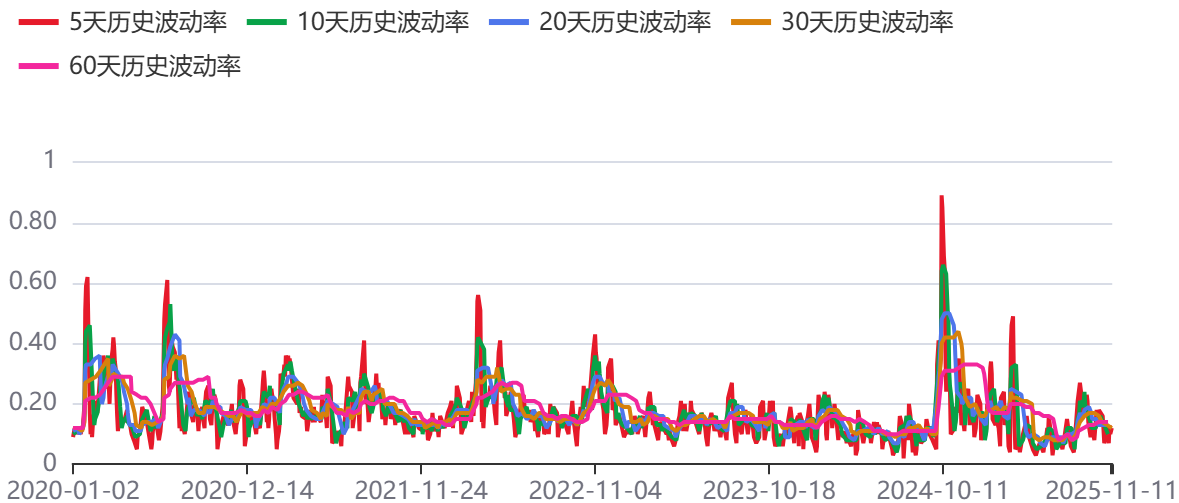
图2：日持仓量(510050)

■ 品种持仓量 ■ 认购持仓量 ■ 认沽持仓量
— 持仓量认沽认购比率



资料来源：同花顺，方正中期研究院

图3：历史波动率(510050)



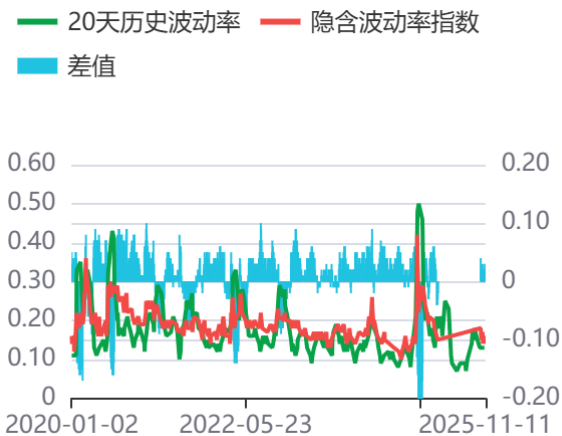
资料来源：同花顺，方正中期研究院

图4：隐含波动率(510050)



资料来源：同花顺，方正中期研究院

图5：波动率指数(510050)



资料来源：同花顺，方正中期研究院

三、沪300ETF期权(510300)

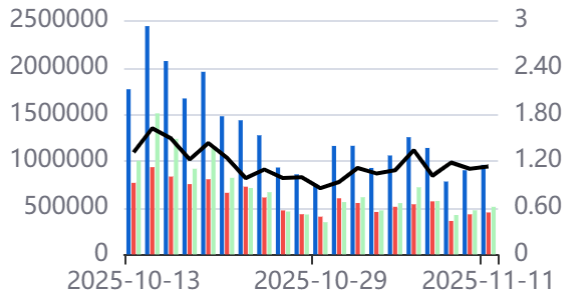
表6：沪深300ETF期权

	成交量	变化	持仓量	变化	成交额(万元)	变化	加权IV	变化
认购	448814	20026	691306	26317	30348	-250	0.1547	0.0045
认沽	509234	37390	722255	-14083	26566	3636	0.1805	0.0009
PCR	1.1346	0.0342	1.0448	-0.0625	0.8754	0.1260	--	--
沪300ETF期权	958048	57416	1413561	12234	56914	3385	0.1684	0.0028

资料来源：方正中期研究院

图6：日成交量(510300)

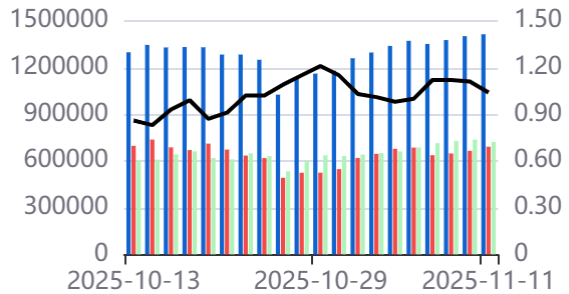
品种成交量 认购成交量 认沽成交量
成交量认沽认购比率



资料来源：同花顺，方正中期研究院

图7：日持仓量(510300)

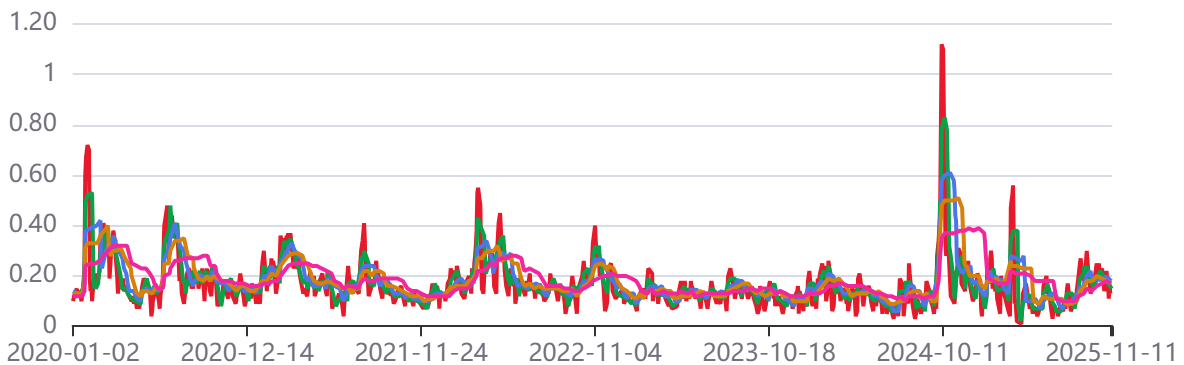
品种持仓量 认购持仓量 认沽持仓量
持仓量认沽认购比率



资料来源：同花顺，方正中期研究院

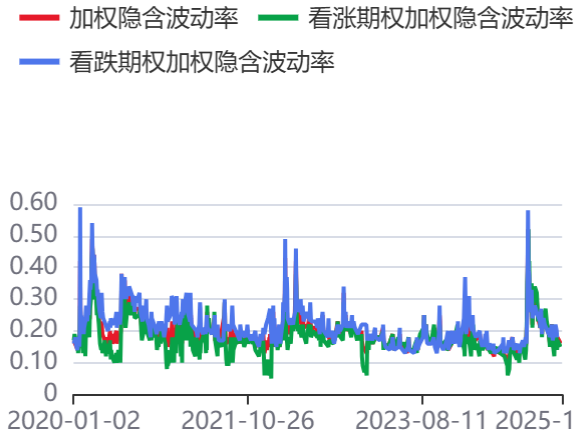
图8：历史波动率(510300)

5天历史波动率 10天历史波动率 20天历史波动率 30天历史波动率
60天历史波动率



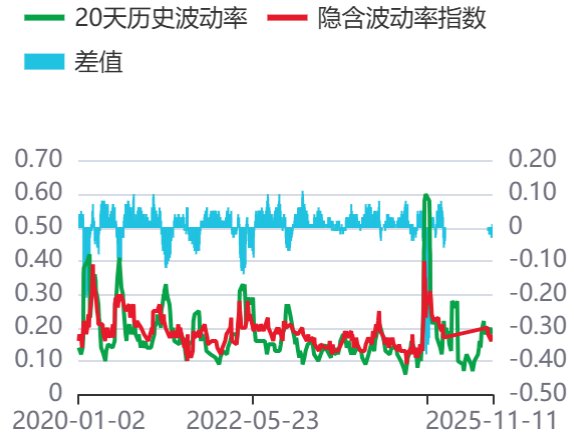
资料来源：同花顺，方正中期研究院

图9：隐含波动率(510300)



资料来源：同花顺，方正中期研究院

图10：波动率指数(510300)



资料来源：同花顺，方正中期研究院

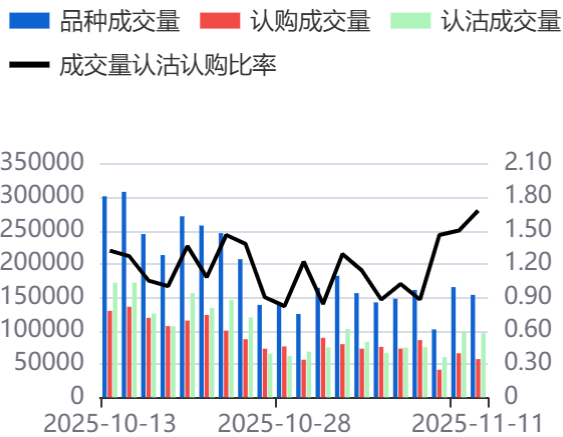
四、深300ETF期权(159919)

表7：深300ETF期权

	成交量	变化	持仓量	变化	成交额(万元)	变化	加权IV	变化
认购	57320	-8766	164325	5063	3635	-996	0.1648	0.0038
认沽	96271	-2898	131753	-1989	4876	440	0.1924	-0.0063
PCR	1.6795	0.1789	0.8018	-0.0380	1.3413	0.3834	--	--
深300ETF期权	153591	-11664	296078	3074	8511	-556	0.1821	-0.0015

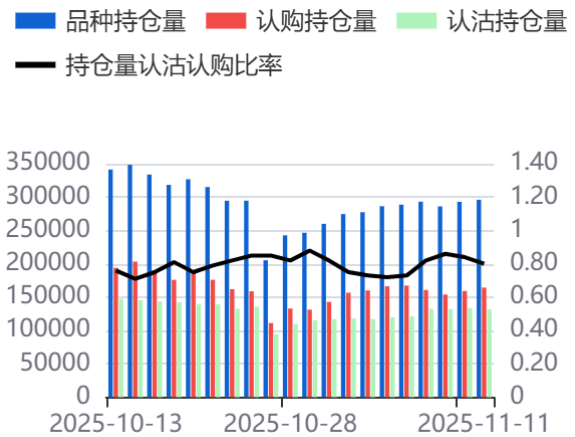
资料来源：方正中期研究院

图11：日成交量(159919)



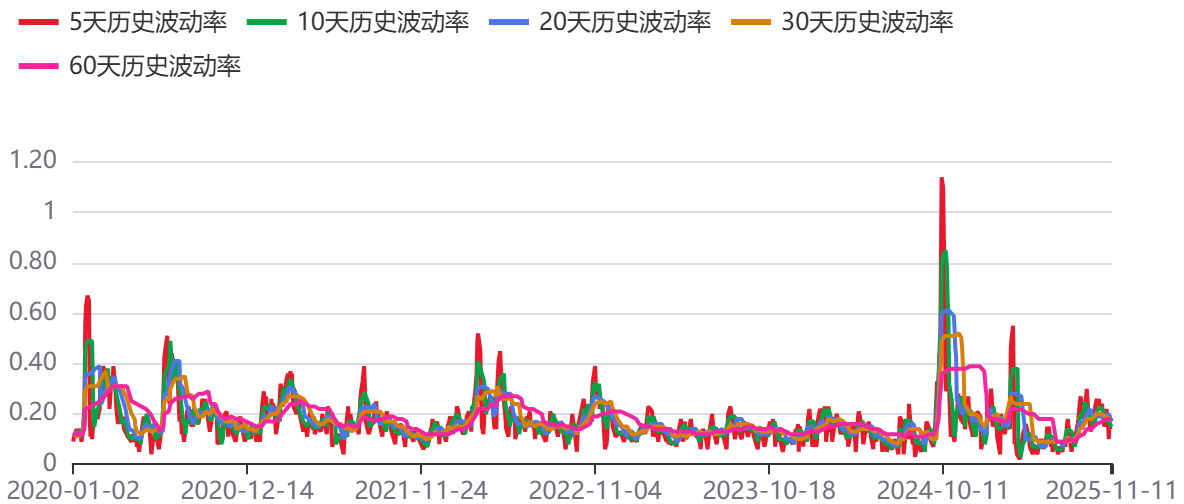
资料来源：同花顺，方正中期研究院

图12：日持仓量(159919)



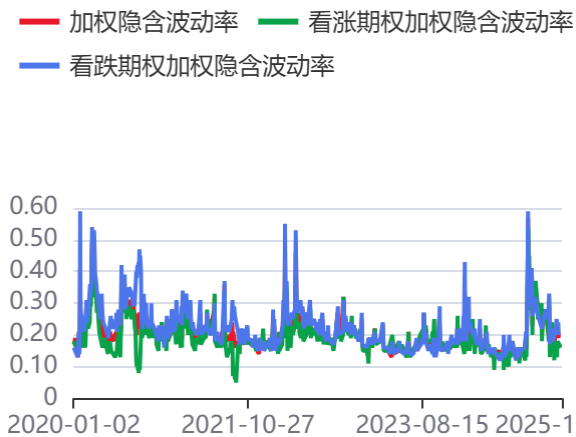
资料来源：同花顺，方正中期研究院

图13：历史波动率(159919)



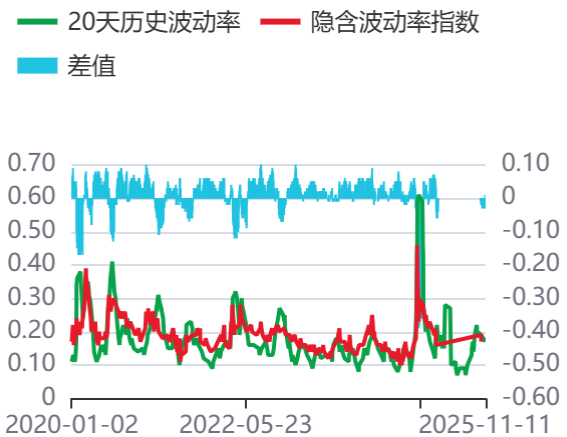
资料来源：同花顺，方正中期研究院

图14：隐含波动率(159919)



资料来源：同花顺，方正中期研究院

图15：波动率指数(159919)



资料来源：同花顺，方正中期研究院

五、沪深300股指期权(000300)

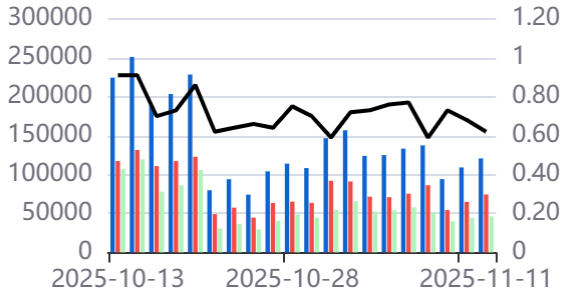
表8：300股指期权

	成交量	变化	持仓量	变化	成交额(万元)	变化	加权IV	变化
认购	74338	9505	114839	4846	49214	2274	0.1522	-0.0077
认沽	46303	2024	97469	1681	25521	2825	0.1723	0.0079
PCR	0.6229	-0.0601	0.8487	-0.0221	0.5186	0.0351	--	--
沪深300期权	120641	11529	212308	6527	74735	5099	0.1599	-0.0018

资料来源：方正中期研究院

图16：日成交量(000300)

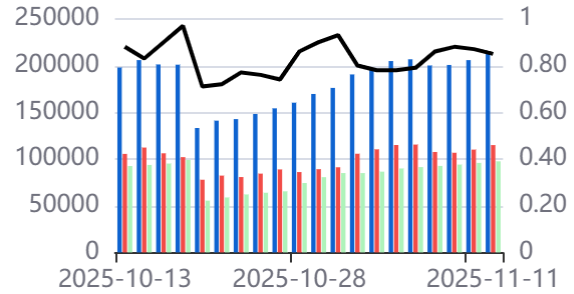
■ 品种成交量 ■ 认购成交量 ■ 认沽成交量
— 成交量认沽认购比率



资料来源：同花顺，方正中期研究院

图17：日持仓量(000300)

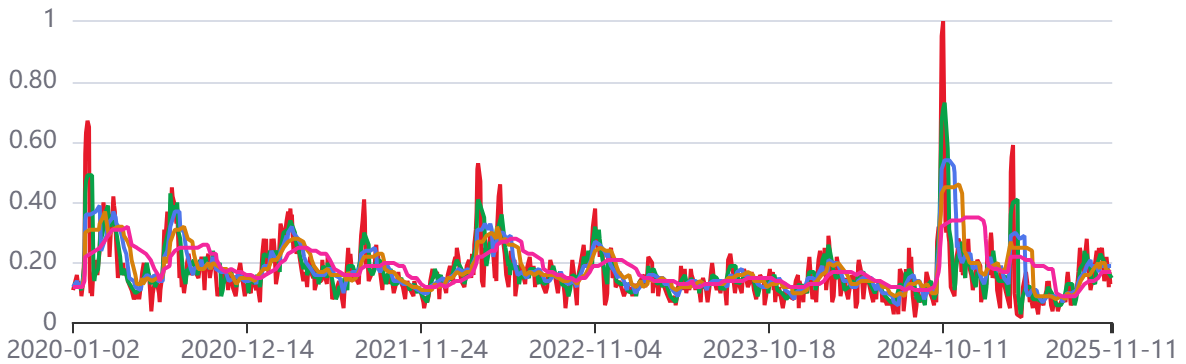
■ 品种持仓量 ■ 认购持仓量 ■ 认沽持仓量
— 持仓量认沽认购比率



资料来源：同花顺，方正中期研究院

图18：历史波动率(000300)

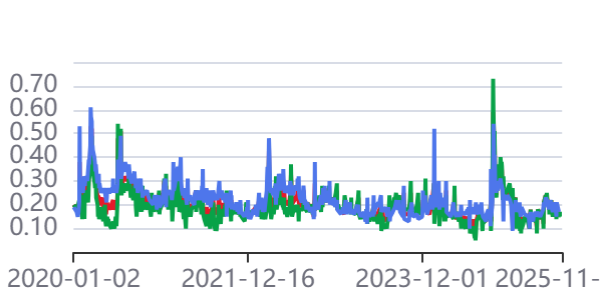
— 5天历史波动率 — 10天历史波动率 — 20天历史波动率 — 30天历史波动率
— 60天历史波动率



资料来源：同花顺，方正中期研究院

图19：隐含波动率(000300)

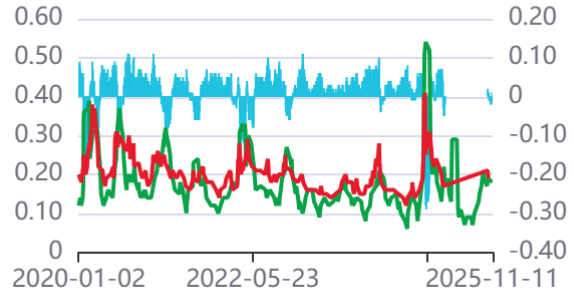
— 加权隐含波动率 — 看涨期权加权隐含波动率
— 看跌期权加权隐含波动率



资料来源：同花顺，方正中期研究院

图20：波动率指数(000300)

— 20天历史波动率 — 隐含波动率指数
— 差值



资料来源：同花顺，方正中期研究院

六、中证1000股指期权(000852)

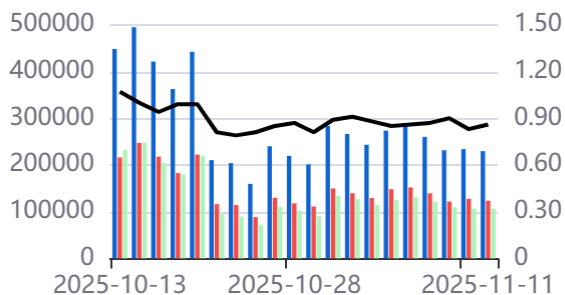
表9：1000股指期权

	成交量	变化	持仓量	变化	成交额(万元)	变化	加权IV	变化
认购	123366	-4134	153132	2580	131860	-10154	0.1987	-0.0051
认沽	106111	-272	167263	2067	93465	-2223	0.2244	0.0128
PCR	0.8601	0.0258	1.0923	-0.0050	0.7088	0.0350	--	--
中证1000期权	229477	-4406	320395	4647	225325	-12377	0.2106	0.0032

资料来源：方正中期研究院

图21：日成交量(000852)

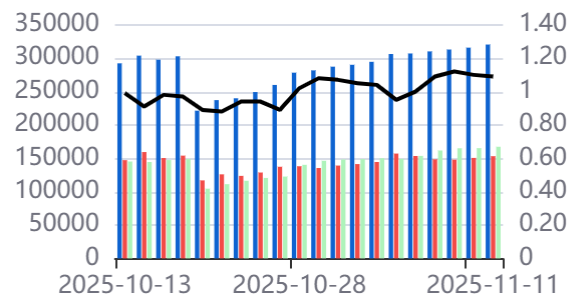
— 品种成交量 — 认购成交量 — 认沽成交量
— 成交量认沽认购比率



资料来源：同花顺，方正中期研究院

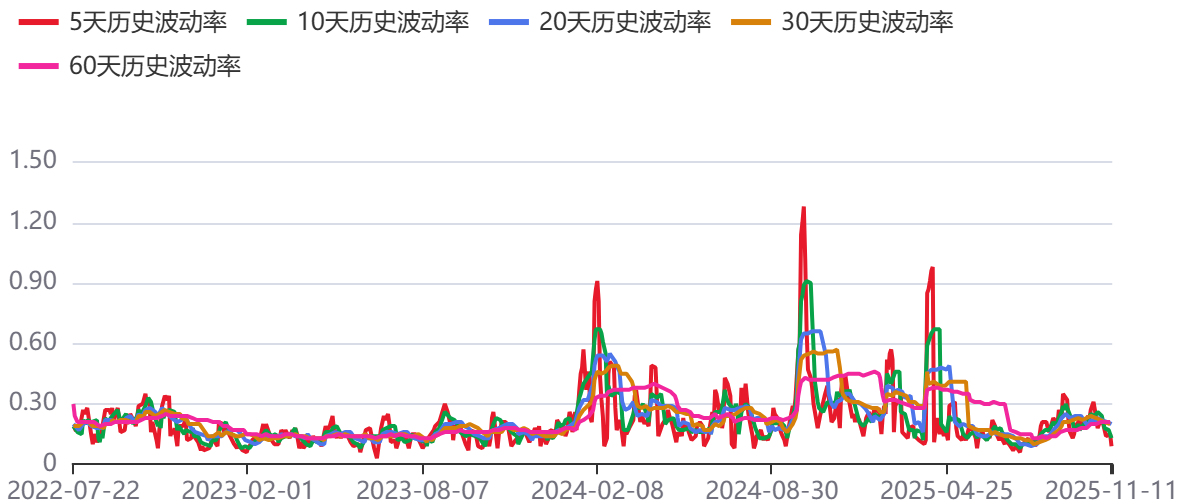
图22：日持仓量(000852)

— 品种持仓量 — 认购持仓量 — 认沽持仓量
— 持仓量认沽认购比率



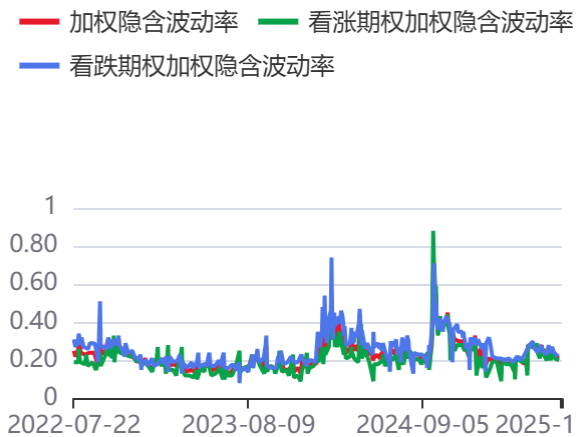
资料来源：同花顺，方正中期研究院

图23：历史波动率(000852)



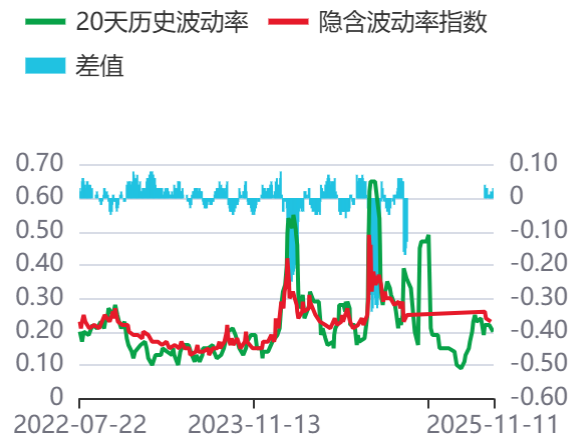
资料来源：同花顺，方正中期研究院

图24：隐含波动率(000852)



资料来源：同花顺，方正中期研究院

图25：波动率指数(000852)



资料来源：同花顺，方正中期研究院

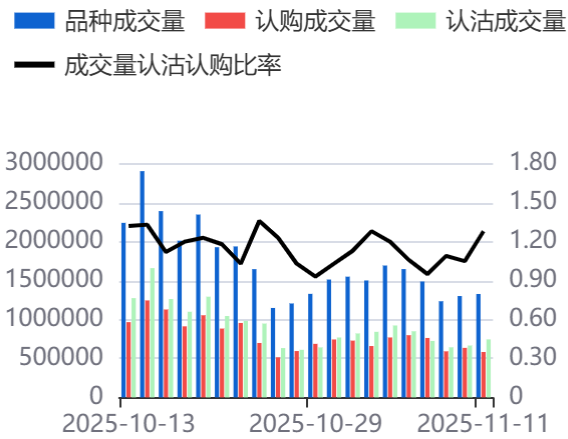
七、500ETF期权(510500)

表10：500ETF期权

	成交量	变化	持仓量	变化	成交额(万元)	变化	加权IV	变化
认购	583083	-52845	646940	25924	71392	-6314	0.1867	0.0044
认沽	745013	79253	757319	-14332	70348	3873	0.2436	0.0117
PCR	1.2777	0.2308	1.1706	-0.0719	0.9854	0.1299	--	--
沪500ETF期权	1328096	26408	1404259	11592	141741	-2440	0.2186	0.0109

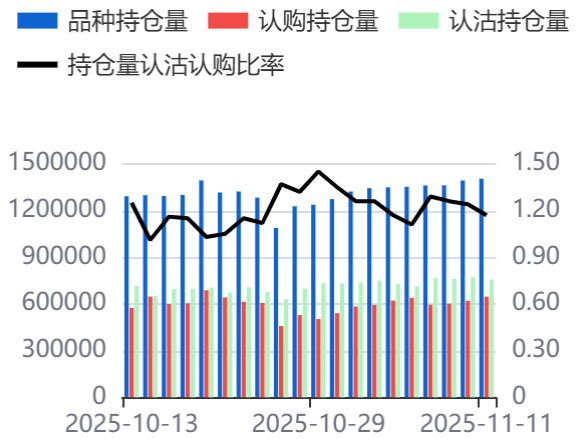
资料来源：方正中期研究院

图26：日成交量 (510500)



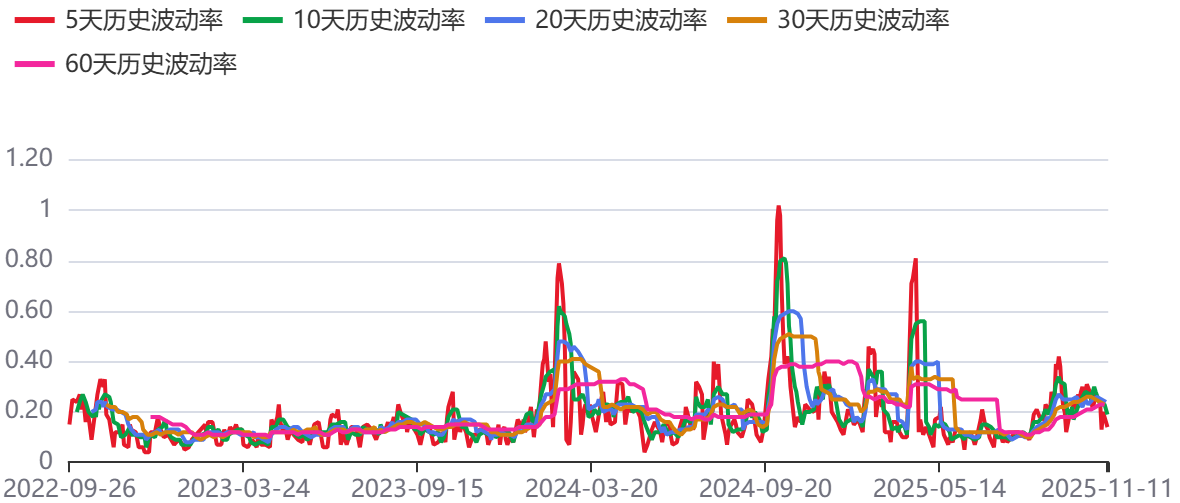
资料来源：同花顺，方正中期研究院

图27：日持仓量 (510500)



资料来源：同花顺，方正中期研究院

图28：历史波动率 (510500)



资料来源：同花顺，方正中期研究院

图29：隐含波动率 (510500)



图30：波动率指数 (510500)



资料来源：同花顺，方正中期研究院

资料来源：同花顺，方正中期研究院

八、创业板ETF期权(159915)

表11：创业板ETF期权

	成交量	变化	持仓量	变化	成交额(万元)	变化	加权IV	变化
认购	834862	-47767	955389	40212	53504	-6224	0.3076	0.0119
认沽	866780	-48836	1012947	3448	50277	-8089	0.3432	0.0018
PCR	1.0382	0.0009	1.0602	-0.0428	0.9397	-0.0375	--	--
创业板ETF期权	1701642	-96603	1968336	43660	103781	-14313	0.3257	0.0067

资料来源：方正中期研究院

图31：日成交量(159915)

■ 品种成交量 ■ 认购成交量 ■ 认沽成交量
— 成交量认沽认购比率

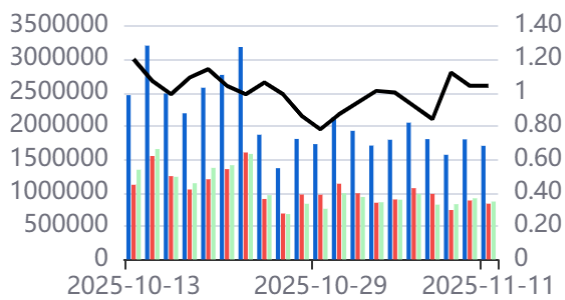
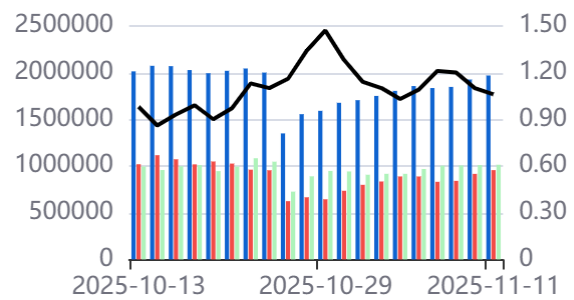


图32：日持仓量(159915)

■ 品种持仓量 ■ 认购持仓量 ■ 认沽持仓量
— 持仓量认沽认购比率

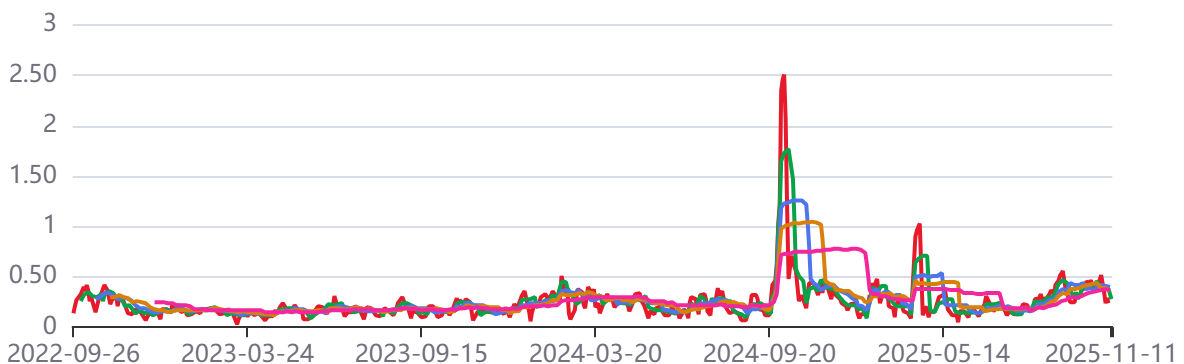


资料来源：同花顺，方正中期研究院

资料来源：同花顺，方正中期研究院

图33：历史波动率(159915)

— 5天历史波动率 — 10天历史波动率 — 20天历史波动率 — 30天历史波动率
— 60天历史波动率



资料来源：同花顺，方正中期研究院

图34：隐含波动率(159915)



资料来源：同花顺，方正中期研究院

图35：波动率指数(159915)



资料来源：同花顺，方正中期研究院

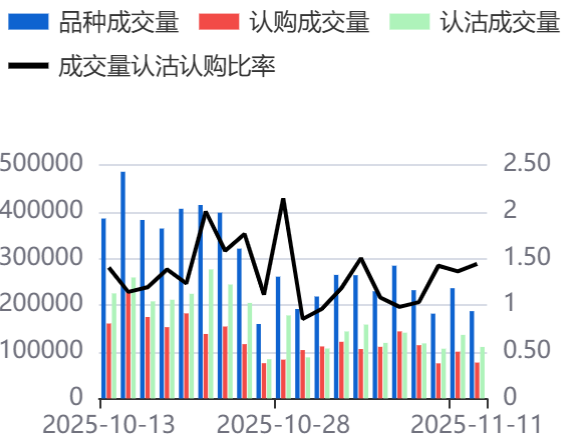
九、深500ETF期权(159922)

表12：深500ETF期权

	成交量	变化	持仓量	变化	成交额(万元)	变化	加权IV	变化
认购	76631	-23336	239849	-1187	4142	-555	0.1982	-0.0065
认沽	110130	-25798	184609	-4502	5065	-787	0.2505	0.0011
PCR	1.4371	0.0774	0.7697	-0.0149	1.2227	-0.0229	--	--
深500ETF期权	186761	-49134	424458	-5689	9207	-1342	0.2290	-0.0014

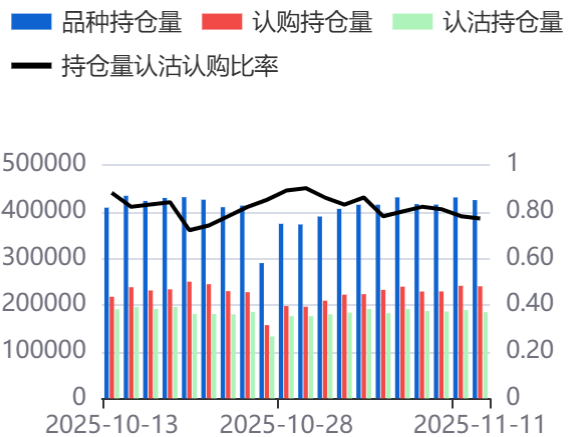
资料来源：方正中期研究院

图36：日成交量(159922)



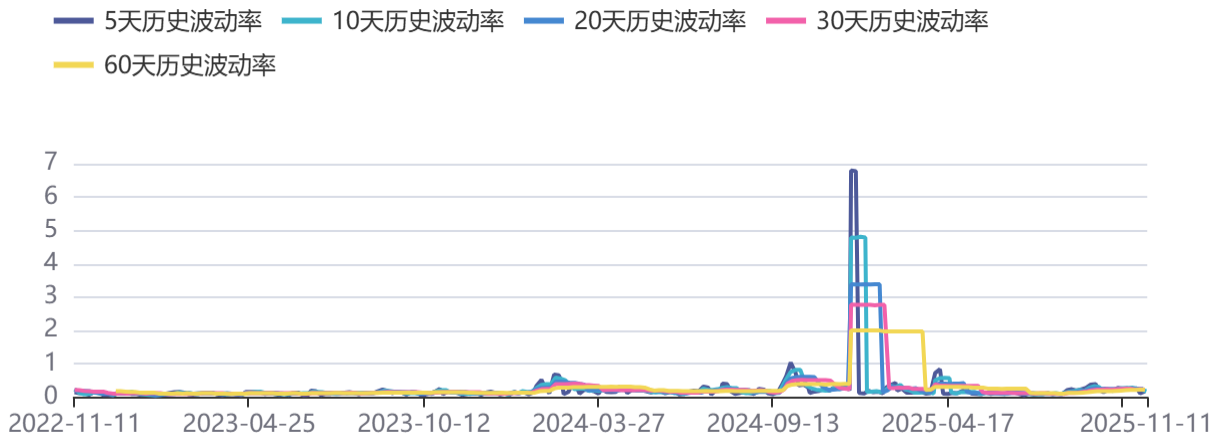
资料来源：同花顺，方正中期研究院

图37：日持仓量(159922)



资料来源：同花顺，方正中期研究院

图38：历史波动率（159922）



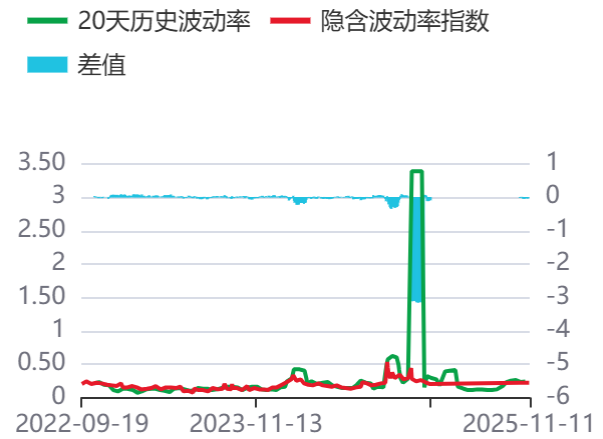
资料来源：同花顺，方正中期研究院

图39：隐含波动率(159922)



资料来源：同花顺，方正中期研究院

图40：波动率指数(159922)



资料来源：同花顺，方正中期研究院

十、深100ETF期权(159901)

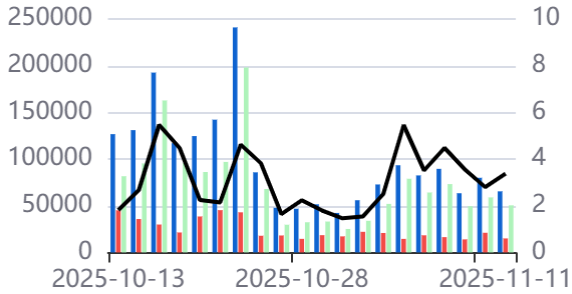
表13：深100ETF期权

	成交量	变化	持仓量	变化	成交额(万元)	变化	加权IV	变化
认购	14951	-6049	59527	415	512	-730	0.2373	0.0167
认沽	50375	-8478	74264	1117	595	-5	0.3245	-0.0183
PCR	3.3693	0.5668	1.2476	0.0101	1.1613	0.6785	--	--
深100ETF期权	65326	-14527	133791	1532	1107	-735	0.3045	-0.0061

资料来源：方正中期研究院

图41：日成交量 (159901)

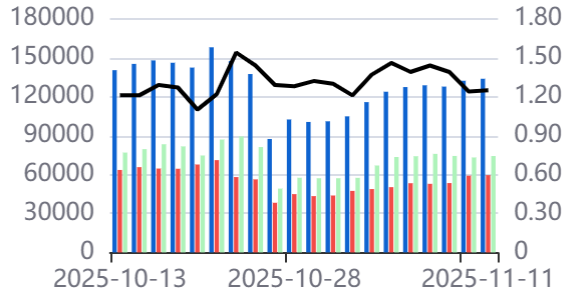
品种成交量 认购成交量 认沽成交量
成交量认沽认购比率



资料来源：同花顺，方正中期研究院

图42：日持仓量 (159901)

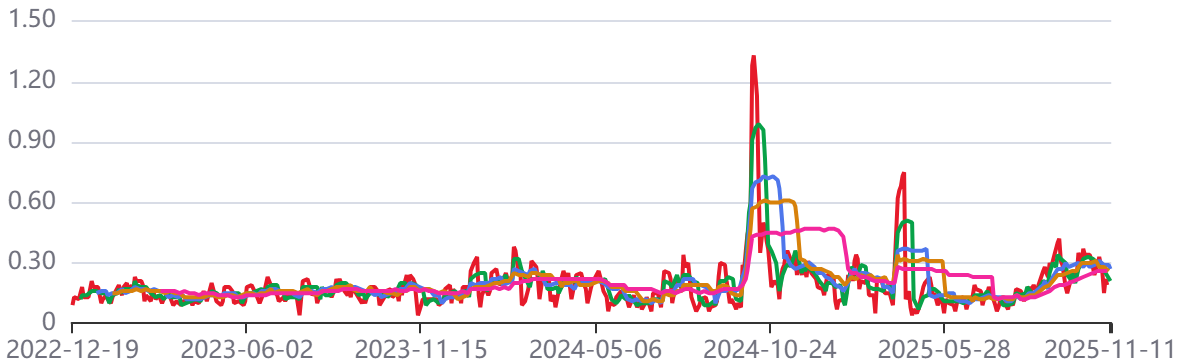
品种持仓量 认购持仓量 认沽持仓量
持仓量认沽认购比率



资料来源：同花顺，方正中期研究院

图43：历史波动率 (159901)

5天历史波动率 10天历史波动率 20天历史波动率 30天历史波动率
60天历史波动率



资料来源：同花顺，方正中期研究院

图44：隐含波动率 (159901)

加权隐含波动率 看涨期权加权隐含波动率
看跌期权加权隐含波动率

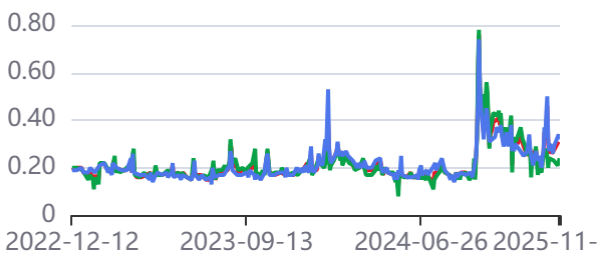


图45：波动率指数 (159901)

20天历史波动率 隐含波动率指数
差值



资料来源：同花顺，方正中期研究院

资料来源：同花顺，方正中期研究院

十一、上证50股指期货(000016)

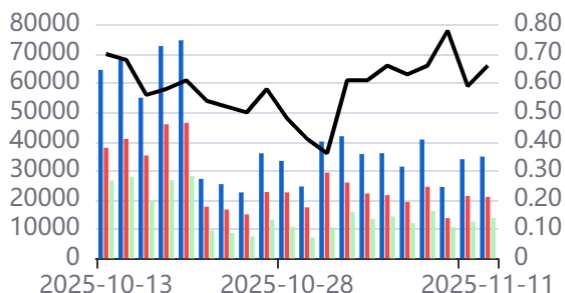
表14：50股指期货

	成交量	变化	持仓量	变化	成交额(万元)	变化	加权IV	变化
认购	21058	-292	42855	824	9495	-1735	0.1443	-0.0027
认沽	13801	1188	31338	40	4642	203	0.1620	0.0048
PCR	0.6554	0.0646	0.7313	-0.0134	0.4889	0.0936	--	--
上证50期权	34859	896	74193	864	14137	-1533	0.1513	0.0005

资料来源：方正中期研究院

图46：日成交量(000016)

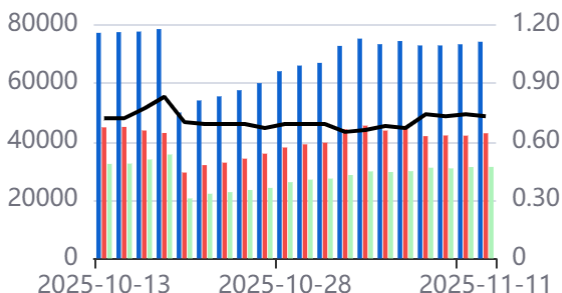
■ 品种成交量 ■ 认购成交量 ■ 认沽成交量
— 成交量认沽认购比率



资料来源：同花顺，方正中期研究院

图47：日持仓量(000016)

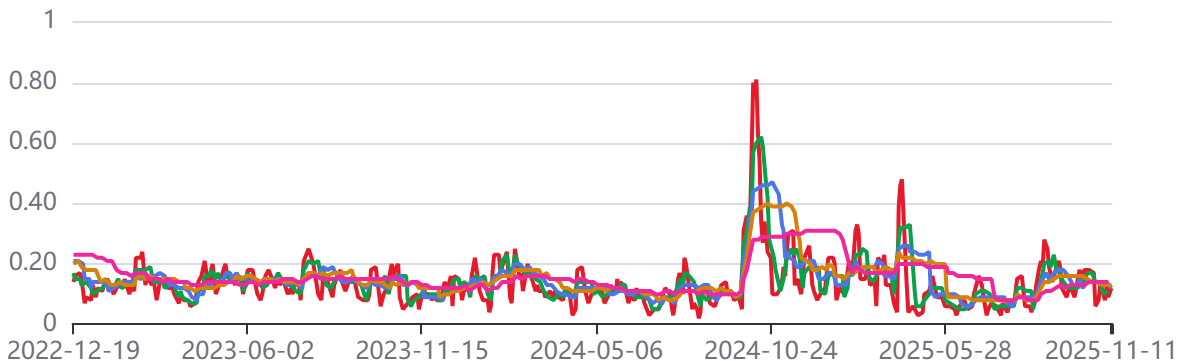
■ 品种持仓量 ■ 认购持仓量 ■ 认沽持仓量
— 持仓量认沽认购比率



资料来源：同花顺，方正中期研究院

图48：历史波动率(000016)

— 5天历史波动率 — 10天历史波动率 — 20天历史波动率 — 30天历史波动率
— 60天历史波动率



资料来源：同花顺，方正中期研究院

图49：隐含波动率(000016)



资料来源：同花顺，方正中期研究院

图50：波动率指数(000016)



资料来源：同花顺，方正中期研究院

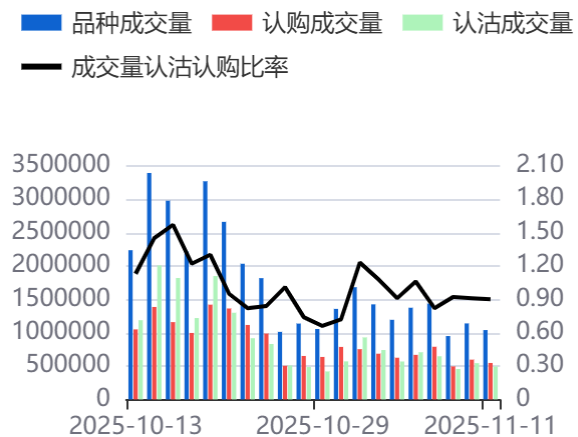
十二、华夏科创50ETF期权(588000)

表15：华夏科创50ETF期权

	成交量	变化	持仓量	变化	成交额(万元)	变化	加权IV	变化
认购	545924	-49404	1268971	32762	19362	-2241	0.3493	0.0029
认沽	492774	-50174	1110572	5328	20204	-2761	0.3557	0.0140
PCR	0.9026	-0.0094	0.8752	-0.0189	1.0435	-0.0196	--	--
科创50期权	1038698	-99578	2379543	38090	39565	-5001	0.3524	0.0082

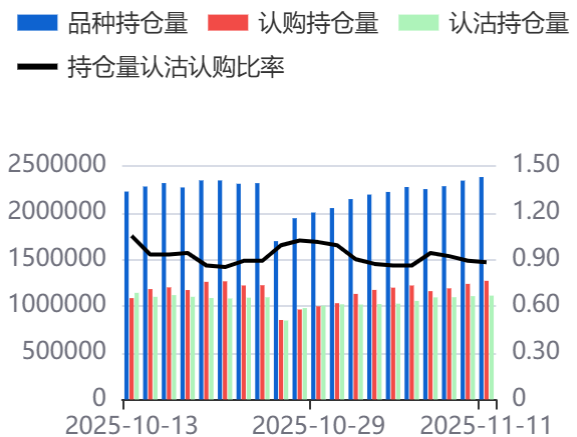
资料来源：方正中期研究院

图51：日成交量(588000)



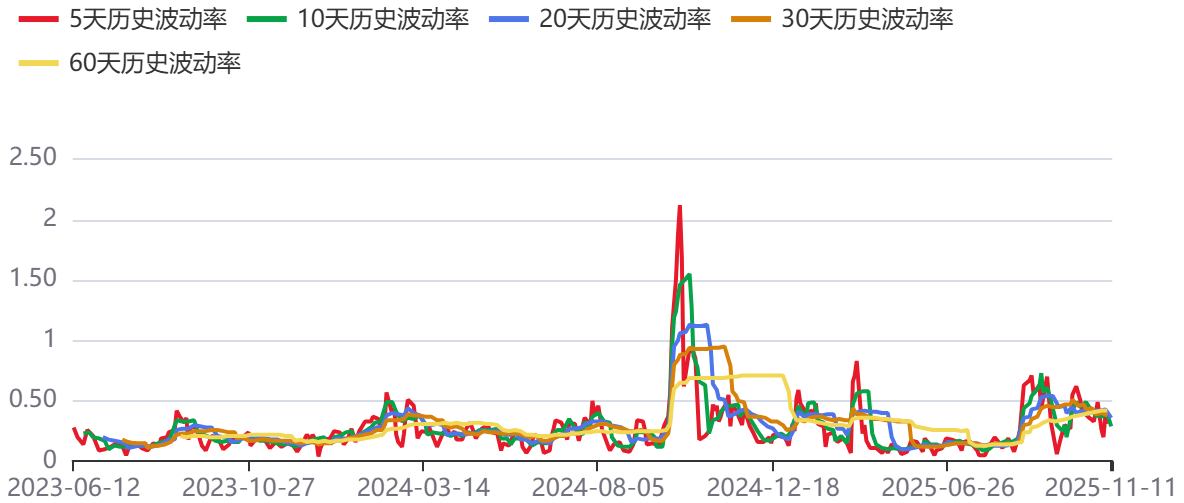
资料来源：同花顺，方正中期研究院

图52：日持仓量(588000)



资料来源：同花顺，方正中期研究院

图53：历史波动率(588000)



资料来源：同花顺，方正中期研究院

图54：隐含波动率(588000)



资料来源：同花顺，方正中期研究院

图55：波动率指数(588000)



资料来源：同花顺，方正中期研究院

十三、易方达科创50ETF期权(588080)

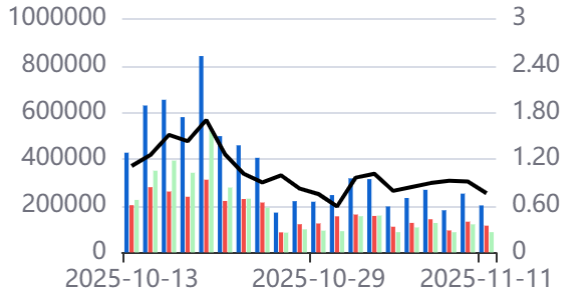
表16：易方达科创50ETF期权

	成交量	变化	持仓量	变化	成交额(万元)	变化	加权IV	变化
认购	114413	--	329783	-5134	3087	-1358	0.3696	0.0176
认沽	86731	-33343	288587	1879	3154	-1185	0.3593	0.0043
PCR	0.7581	-0.1558	0.8751	0.0190	1.0218	0.0456	--	--
科创板50期权	201144	-50322	618370	-3255	6241	-2542	0.3651	0.0117

资料来源：方正中期研究院

图56：日成交量 (588080)

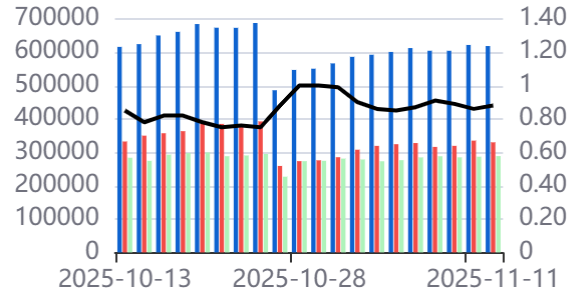
品种成交量 认购成交量 认沽成交量
成交量认沽认购比率



资料来源：同花顺，方正中期研究院

图57：日持仓量 (588080)

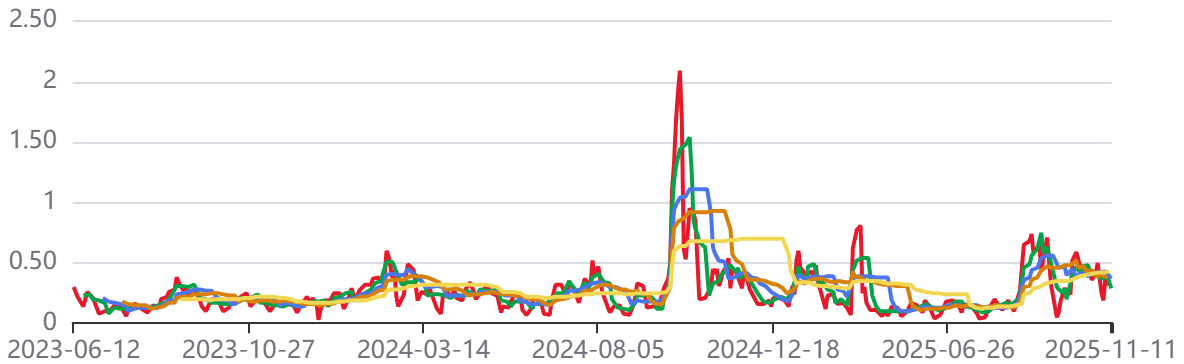
品种持仓量 认购持仓量 认沽持仓量
持仓量认沽认购比率



资料来源：同花顺，方正中期研究院

图58：历史波动率 (588080)

5天历史波动率 10天历史波动率 20天历史波动率 30天历史波动率
60天历史波动率



资料来源：同花顺，方正中期研究院

图59：隐含波动率 (588080)

加权隐含波动率 看涨期权加权隐含波动率
看跌期权加权隐含波动率

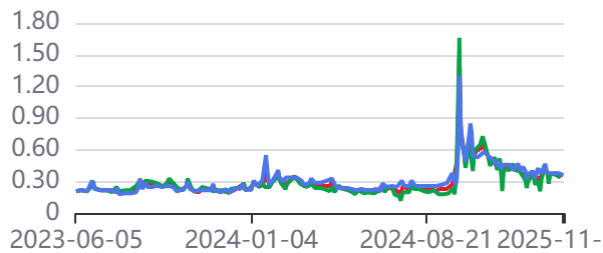
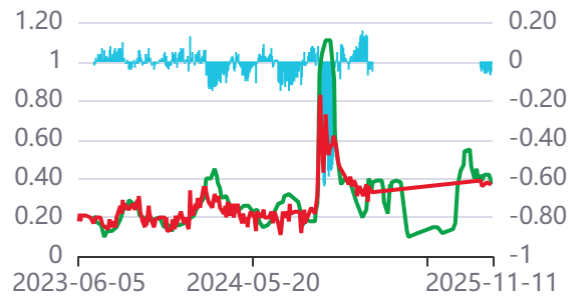


图60：波动率指数 (588080)

20天历史波动率 隐含波动率指数
差值



资料来源：同花顺，方正中期研究院

资料来源：同花顺，方正中期研究院

联系我们

分支机构	地址	联系电话
总部业务平台		
资产管理部	北京市朝阳区朝阳门南大街10号楼兆泰国际中心A座16层	010-85881312
期货研究院	北京市朝阳区朝阳门南大街10号楼兆泰国际中心A座16层	010-85881111
交易咨询部	北京市朝阳区朝阳门南大街10号楼兆泰国际中心A座16层	010-85881108
总部业务部	北京市朝阳区朝阳门南大街10号楼兆泰国际中心A座16层	010-85881292
分支机构信息		
北京分公司	北京市西城区展览馆路48号新联写字楼4层	010-68578910
北京石景山分公司	北京市石景山区金府路32号院3号楼5层510室	010-82868098
北京朝阳分公司	北京市朝阳区朝阳门南大街10号楼兆泰国际中心A座16层	010-85881205
北京望京分公司	北京市朝阳区阜通东大街6号院3号楼8层908室	010-82868050
河北分公司	河北省唐山市路北区金融中心A座2109、2110室	0315-5396860
保定分公司	河北省保定市高开区朝阳北大街1898号电谷源盛广场A座1406室	0312-3012600
南京分公司	江苏省南京市栖霞区紫东路1号紫东国际创业园西区E2-444	025-85530971
苏州分公司	江苏省苏州市工业园区通园路699号苏州港华大厦716室	0512-65105067
上海分公司	上海市浦东新区长柳路58号604室	021-50588186
常州分公司	常州市天宁区竹林西路19号天宁时代广场1号楼3102室	0519-86811208
湖北分公司	湖北省武汉市武昌区楚河汉街总部国际F座2309号	027-87267728
湖南第一分公司	湖南省长沙市雨花区芙蓉中路三段569号陆都小区湖南商会大厦东塔26层2618-2623室	0731-84313486
湖南第二分公司	湖南省长沙市岳麓区观沙岭街道滨江路53号楷林商务中心C座1606、2304、2305、2306房	0731-84312376
湖南第三分公司	湖南省长沙市芙蓉区黄兴中路168号新大新大厦5层	0731-84319733
深圳分公司	广东省深圳市福田区中康路128号卓越城一期2号楼806B室	0755-82521068
广东分公司	广州市天河区林和西路3-15号耀中广场B座35层07-09室	020-38552420
山东分公司	山东省青岛市崂山区香岭路1号4号楼1706户	0532-85706107
天津营业部	天津市和平区小白楼街道大沽北路2号2615	022-58308206
包头营业部	内蒙古自治区包头市青山区钢铁大街7号正翔国际S1-B8座1107	0472-5210527
邯郸营业部	河北省邯郸市丛台区人民路与滏东大街交叉口东南角环球中心T6塔楼13层1305房间	0310-2053696
太原营业部	山西省太原市小店区长治路329号和融公寓2幢1单元5层	0351-7889626
西安营业部	西安市高新区唐延南路东侧逸翠园二期(i都会)6幢10101	029-81870836
上海自贸试验区分公司	上海市浦东新区南泉北路429号1502D室	021-68401347
上海南洋泾路营业部	上海市浦东新区南洋泾路555号1106室	021-50581277
上海世纪大道营业部	上海市浦东新区世纪大道1589号长泰国际金融大厦1107室	021-58861627
宁波营业部	浙江省宁波市鄞州区杨帆路71号扬帆广场2栋西单元5-1	0574-87096853
杭州营业部	浙江省杭州市萧山区宁围街道宝盛世纪中心1幢1801室	0571-86690056
南京洪武路营业部	江苏省南京市秦淮区洪武路359号福鑫大厦1803、1804室	025-58065918
苏州东吴北路营业部	江苏省苏州市姑苏区东吴北路299号吴中大厦9层902B、903室	0512-65161340
扬州营业部	江苏省扬州市新城河路520号水利大厦附楼	0514-82990210
南昌营业部	江西省南昌市红谷滩新区九龙大道1177号绿地国际博览城4号楼1419、1420	0791-83881001
岳阳营业部	湖南省岳阳市岳阳楼区建湘路天伦国际11栋102号	0730-8831589
郴州营业部	湖南省郴州市苏仙区白鹿洞街道青年大道333号阳光瑞城1栋10楼1001、1002、1003、1004、1020号	0735-2812007
常德营业部	湖南省常德市武陵区穿紫河街道西园社区滨湖路666号时代广场21楼	0736-7319919
风险管理子公司		
上海国际丰投资管理有限责任公司	北京市朝阳区朝阳门南大街10号楼兆泰国际中心A座16层	010-85881188

重要事项

本报告中的信息均源于公开资料，方正中期期货研究院对信息的准确性及完备性不作任何保证，也不保证所包含的信息和建议不会发生任何变更。我们力求报告内容的客观、公正，但文中的观点、结论和建议仅供参考，报告中的信息和意见并不构成所述期货合约的买卖出价和征价，投资者据此作出的任何投资决策

与本公司和作者无关，方正中期期货有限公司不承担因根据本报告操作而导致的损失，敬请投资者注意可能存在的交易风险。本报告版权仅为方正中期期货研究院所有，未经书面许可，任何机构和个人不得以任何形式翻版、复制发布，如引用、转载、刊发，须注明出处为方正中期期货有限公司。