

有色贵金属与新能源团队

作者：高光奇
从业资格证号：F03149870
投资咨询证号：Z0023251
联系方式：--

投资咨询业务资格：京证监许可【2012】75号

成文时间：2025年11月12日星期三



更多精彩内容请关注方正中期官方微信

摘要

工业硅：

【行情复盘】

今日工业硅窄幅震荡，显著弱于多晶硅，日收跌0.17%，主力合约持续增仓。

【重要资讯】

百川盈孚消息，10月27日，中国金属硅市场参考价格9523元/吨，较上一个交易日持平，今日金属硅现货价格持稳偏强运行。西南地区电价上涨在即，厂家减产速度加快，商家心态较为谨慎，市场低价出货意愿较低。然而当前市场交易氛围一般，高价货源出货明显受阻，成交表现略显一般。

【市场逻辑】

枯水期将至，电力成本抬升，西南地区月底或出现停产，西北地区开工维持稳定，内蒙古个别厂家因限电减产。整体来看，目前开工变化不大，市场供应基本稳定。需求端，10月多晶硅产量预计13.

4万吨左右，环比9月出现增加，超出此前市场预期，11月部分头部企业将减产，产量有下滑预期。有机硅市场松动，传统旺季表现持续不及预期，企业存在让利出货行为；铝合金方面变化不大，需求维稳。基本面供需强弱下，整体无核心矛盾引导价格走势。现实仍旧偏弱，若多晶硅减产大超预期，关注盘面负反馈风险。短期预计盘面仍将维持区间震荡走势。

【交易策略】

枯水期成本重心回升，但基本面仍有压力，预计盘面仍将维持区间震荡走势。操作上多以窄幅震荡看待，期权可考虑双卖策略，主力合约下方支撑区间关注8600-8700，上方压力区间关注9400-9500。

多晶硅：

【行情复盘】

宏观环境趋暖，行业产量有下降预期，今日多晶硅领涨商品市场，主力合约大幅上涨3.82%。

【重要资讯】

10月27日，中国多晶硅市场现货均价4.79万元/吨，与上个工作日持平。下游硅片企业由于自身库存充裕且对后市不乐观，采购意愿低迷，新单签订稀少，仅维持刚需补库。整个市场观望情绪浓厚，成交清淡，预计短期内多晶硅现货价格持稳为主。预计短期内多晶硅市场P型硅料均价维持在4.4万元/吨左右，N型料在4.9-5.5万元/吨。

【市场逻辑】

基本面来看，10月多晶硅产量预计13.4万吨左右，环比9月出现增加，超出此前市场预期，11月部分头部企业将减产，产量有下滑预期。需求端，近期组件企业开工，11月部分组件厂接单增多，原定大幅减产计划将有所调整，11月预计整体减产量较预期有所减少。整体看，强预期弱现实态势延续，政策消息仍存发酵可能，短期行情受情绪影响大幅拉涨，关注资金变化。

【交易策略】

产能调控政策未落地前，行情仍有反复可能。预计未能走入现实前，预计多晶硅仍以宽幅震荡为主。主力合约上方压力区间54000-55000，下方支撑区间49000-50000。期权可考虑双卖策略。

第一部分 现货价格.....	1
一、板块策略推荐.....	1
二、期现货价格变动情况.....	1
第二部分基本面情况.....	3
一、工业硅基本面数据.....	3
（一）产存情况.....	3
（二）下游情况.....	5
二、多晶硅基本面数据.....	5
（一）产存情况.....	5
（二）下游情况.....	6

图目录

图1：工业硅现货价格	2
图2：多晶硅现货价格	2
图3：石油焦现货价格	3
图4：	3
图5：金属硅：主产区样本周度产量	4
图6：各地区交割库周度库存	4
图7：新疆：样本企业周度库存	5
图8：四川：样本企业周度库存	5
图9：硅_中国有机硅DMC月度产量	5
图10：铝合金开工率	5
图11：中国多晶硅总库存	6
图12：多晶硅月度产量	6
图13：硅片月度产量	7
图14：光伏-中国组件月度产量	7

表目录

表1：逻辑汇总及单边策略推荐.....	1
表2：套利推荐.....	1
表3：主力合约日度指标.....	1

第一部分 现货价格

一、板块策略推荐

表1：逻辑汇总及单边策略推荐

品种	市场逻辑	支撑位	压力位	行情研判	参考策略
工业硅01	基本面供强需弱下，整体无核心矛盾引导价格走势。现实仍旧偏弱，若多晶硅减产大超预期，关注盘面负反馈风险。短期预计盘面仍将维持区间震荡走势。	8600-8700	9400-9500	区间震荡	区间思路，靠近区间上沿可考虑布空单
多晶硅01	强预期弱现实态势延续，政策消息仍存发酵可能，短期行情受情绪影响大幅拉升，关注资金变化。	47000-48000	52000-53000	高位震荡	情绪影响较大，暂观望

资料来源：方正中期研究院

表2：套利推荐

套利推荐品种及合约	逻辑
近期暂无较好的套利机会。	

资料来源：方正中期研究院

二、期现货价格变动情况

表3：主力合约日度指标

品种	收盘价	涨跌幅	成交量	持仓量	持仓量环比	仓单数
工业硅	9195	0.16%	260536	262136	-8823	45936
多晶硅	53460	0.43%	413154	140617	2149	9850.00

资料来源：ifind，方正中期研究院

图1：工业硅现货价格

工业硅553#及421#现货价格					
类别	2025/10/27	2025/10/24	日环比涨跌	日环比涨跌幅	
553#	不通氧553#硅(华东)	9300	9300	0	0.00%
	不通氧553#硅(黄埔港)	9350	9350	0	0.00%
	不通氧553#硅(天津港)	9200	9200	0	0.00%
	不通氧553#硅(昆明)	9350	9350	0	0.00%
	不通氧553#硅(四川)	8950	8950	0	0.00%
	不通氧553#硅(上海)	9650	9650	0	0.00%
	通氧553#硅(华东)	9350	9350	0	0.00%
	通氧553#硅(黄埔港)	9400	9400	0	0.00%
	通氧553#硅(天津港)	9250	9250	0	0.00%
	通氧553#硅(昆明)	9600	9600	0	0.00%
	通氧553#硅(新疆)	8700	8700	0	0.00%
421#	421#硅(华东)	9650	9650	0	0.00%
	421#硅(有机硅用, 华东)	10000	10000	0	0.00%
	421#硅(黄埔港)	9950	9950	0	0.00%
	421#硅(天津港)	9800	9800	0	0.00%
	421#硅(昆明)	9950	9950	0	0.00%
	421#硅(有机硅用, 昆明)	10550	10550	0	0.00%
	421#硅(四川)	9750	9750	0	0.00%
421#硅(新疆)	8950	8950	0	0.00%	

tips: 以上价格均为平均价, 单位(元/吨), 数据来源: SMM, 由方正中期研究院收集整理。

资料来源: SMM, 方正中期研究院

图2：多晶硅现货价格

多晶硅现货价格一览					
类别	2025/10/27	2025/10/24	日环比涨跌	日环比涨跌幅	
N型颗粒硅	50.5	50.5	0	0.00%	
N型复投料	52.98	52.98	0	0.00%	
电子级多晶硅(美元/千克)	27.75	27.75	0	0.00%	
N型致密料	51.5	51.5	0	0.00%	
N型混包料	50.5	50.5	0	0.00%	

tips: 以上价格均为平均价, 未标注单位为(元/千克), 数据来源: SMM, 由方正中期研究院收集整理。

资料来源: SMM, 方正中期研究院

图3：石油焦现货价格



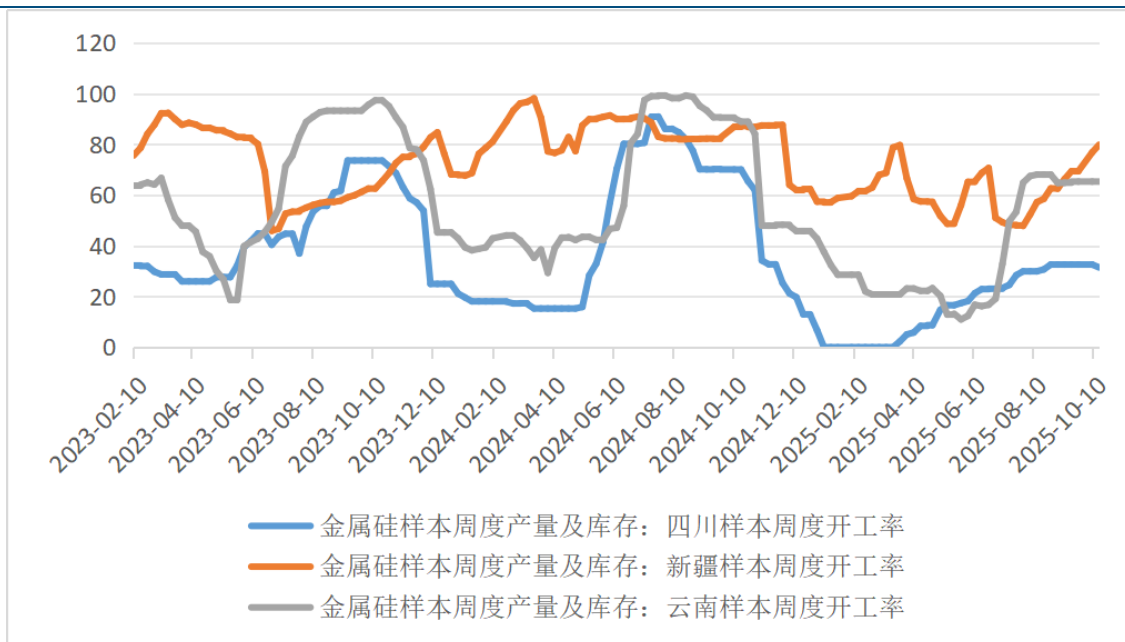
资料来源：同花顺，SMM，方正中期研究院

第二部分基本面情况

一、工业硅基本面数据

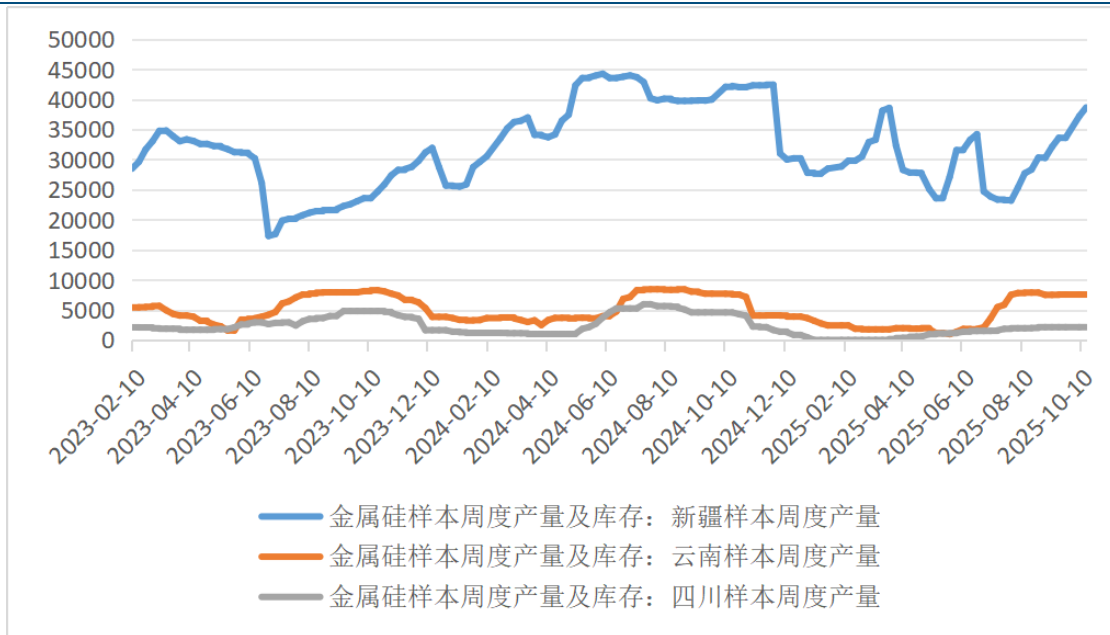
(一) 产存情况

图4：



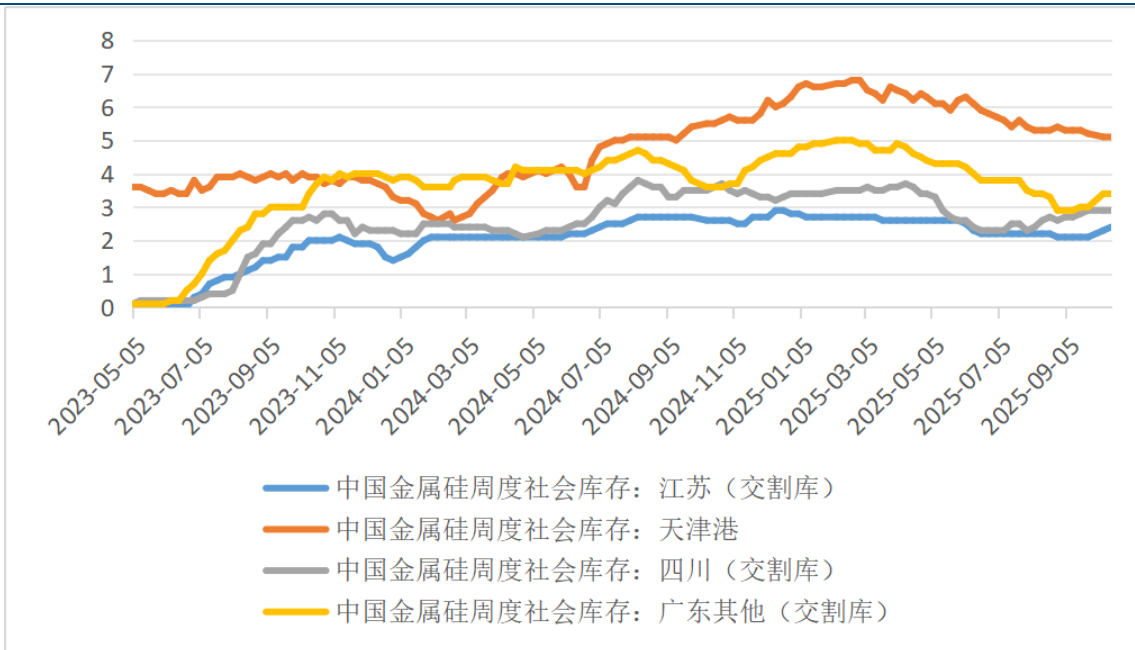
资料来源：同花顺，方正中期研究院

图5：金属硅：主产区样本周度产量



资料来源：同花顺，方正中期研究院

图6：各地区交割库周度库存



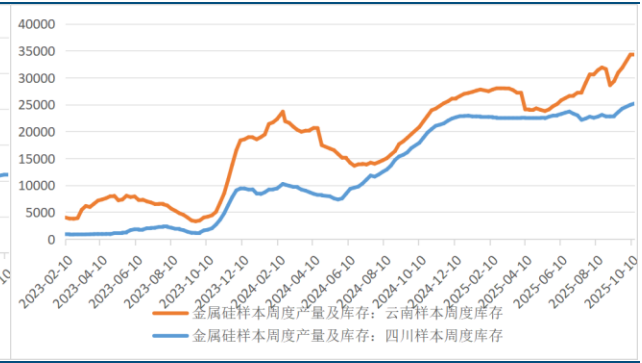
资料来源：同花顺，方正中期研究院

图7：新疆：样本企业周度库存



资料来源：同花顺，方正中期研究院

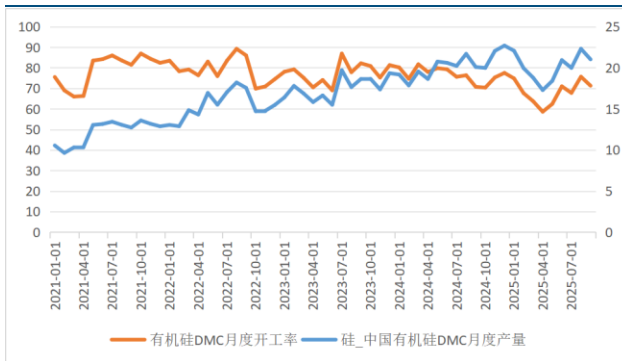
图8：四川：样本企业周度库存



资料来源：同花顺，方正中期研究院

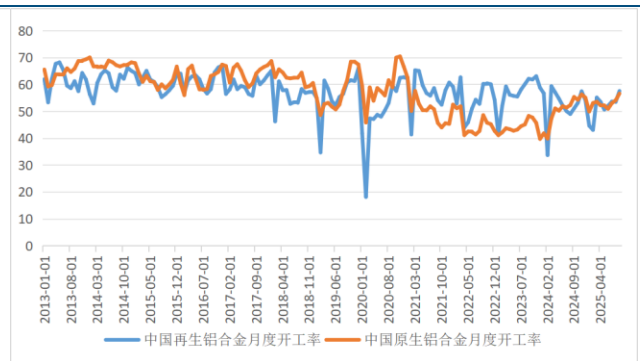
(二) 下游情况

图9：硅_中国有机硅DMC月度产量



资料来源：同花顺，方正中期研究院

图10：铝合金开工率



资料来源：同花顺，方正中期研究院

二、多晶硅基本面数据

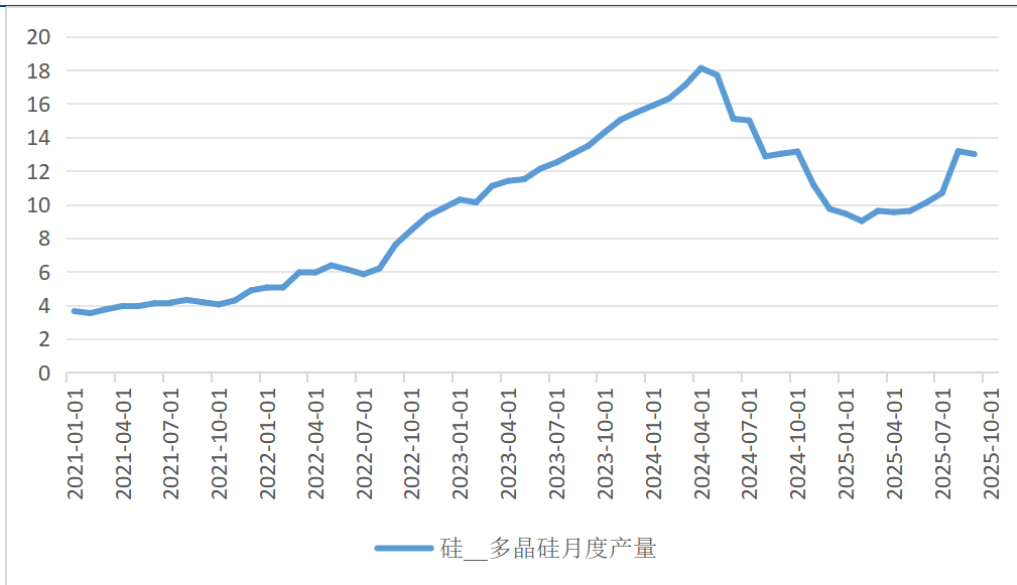
(一) 产存情况

图11：中国多晶硅总库存



资料来源：同花顺，方正中期研究院

图12：多晶硅月度产量



资料来源：同花顺，方正中期研究院

(二) 下游情况

图13：硅片月度产量



资料来源：同花顺，方正中期研究院

图14：光伏-中国组件月度产量



资料来源：同花顺，方正中期研究院

联系我们

分支机构	地址	联系电话
总部业务平台		
资产管理部	北京市朝阳区朝阳门南大街10号楼兆泰国际中心A座16层	010-85881312
期货研究院	北京市朝阳区朝阳门南大街10号楼兆泰国际中心A座16层	010-85881111
交易咨询部	北京市朝阳区朝阳门南大街10号楼兆泰国际中心A座16层	010-85881108
总部业务部	北京市朝阳区朝阳门南大街10号楼兆泰国际中心A座16层	010-85881292
分支机构信息		
北京分公司	北京市西城区展览馆路48号新联写字楼4层	010-68578910
北京石景山分公司	北京市石景山区金府路32号院3号楼5层510室	010-82868098
北京朝阳分公司	北京市朝阳区朝阳门南大街10号楼兆泰国际中心A座16层	010-85881205
北京望京分公司	北京市朝阳区阜通东大街6号院3号楼8层908室	010-82868050
河北分公司	河北省唐山市路北区金融中心A座2109、2110室	0315-5396860
保定分公司	河北省保定市高开区朝阳北大街1898号电谷源盛广场A座1406室	0312-3012600
南京分公司	江苏省南京市栖霞区紫东路1号紫东国际创业园西区E2-444	025-85530971
苏州分公司	江苏省苏州市工业园区通园路699号苏州港华大厦716室	0512-65105067
上海分公司	上海市浦东新区长柳路58号604室	021-50588186
常州分公司	常州市天宁区竹林西路19号天宁时代广场1号楼3102室	0519-86811208
湖北分公司	湖北省武汉市武昌区楚河汉街总部国际F座2309号	027-87267728
湖南第一分公司	湖南省长沙市雨花区芙蓉中路三段569号陆都小区湖南商会大厦东塔26层2618-2623室	0731-84313486
湖南第二分公司	湖南省长沙市岳麓区观沙岭街道滨江路53号楷林商务中心C座1606、2304、2305、2306房	0731-84312376
湖南第三分公司	湖南省长沙市芙蓉区黄兴中路168号新大新大厦5层	0731-84319733
深圳分公司	广东省深圳市福田区中康路128号卓越城一期2号楼806B室	0755-82521068
广东分公司	广州市天河区林和西路3-15号耀中广场B座35层07-09室	020-38552420
山东分公司	山东省青岛市崂山区香岭路1号4号楼1706户	0532-85706107
天津营业部	天津市和平区小白楼街道大沽北路2号2615	022-58308206
包头营业部	内蒙古自治区包头市青山区钢铁大街7号正翔国际S1-B8座1107	0472-5210527
邯郸营业部	河北省邯郸市丛台区人民路与滏东大街交叉口东南角环球中心T6塔楼13层1305房间	0310-2053696
太原营业部	山西省太原市小店区长治路329号和融公寓2幢1单元5层	0351-7889626
西安营业部	西安市高新区唐延南路东侧逸翠园二期(i都会)6幢10101	029-81870836
上海自贸试验区分公司	上海市浦东新区南泉北路429号1502D室	021-68401347
上海南洋泾路营业部	上海市浦东新区南洋泾路555号1106室	021-50581277
上海世纪大道营业部	上海市浦东新区世纪大道1589号长泰国际金融大厦1107室	021-58861627
宁波营业部	浙江省宁波市鄞州区杨帆路71号扬帆广场2栋西单元5-1	0574-87096853
杭州营业部	浙江省杭州市萧山区宁围街道宝盛世纪中心1幢1801室	0571-86690056
南京洪武路营业部	江苏省南京市秦淮区洪武路359号福鑫大厦1803、1804室	025-58065918
苏州东吴北路营业部	江苏省苏州市姑苏区东吴北路299号吴中大厦9层902B、903室	0512-65161340
扬州营业部	江苏省扬州市新城河路520号水利大厦附楼	0514-82990210
南昌营业部	江西省南昌市红谷滩新区九龙大道1177号绿地国际博览城4号楼1419、1420	0791-83881001
岳阳营业部	湖南省岳阳市岳阳楼区建湘路天伦国际11栋102号	0730-8831589
郴州营业部	湖南省郴州市苏仙区白鹿洞街道青年大道333号阳光瑞城1栋10楼1001、1002、1003、1004、1020号	0735-2812007
常德营业部	湖南省常德市武陵区穿紫河街道西园社区滨湖路666号时代广场21楼	0736-7319919
风险管理子公司		
上海国际丰投资管理有限责任公司	北京市朝阳区朝阳门南大街10号楼兆泰国际中心A座16层	010-85881188

重要事项

本报告中的信息均源于公开资料，方正中期期货研究院对信息的准确性及完备性不作任何保证，也不保证所包含的信息和建议不会发生任何变更。我们力求报告内容的客观、公正，但文中的观点、结论和建议仅供参考，报告中的信息和意见并不构成所述期货合约的买卖出价和征价，投资者据此作出的任何投资决策

与本公司和作者无关，方正中期期货有限公司不承担因根据本报告操作而导致的损失，敬请投资者注意可能存在的交易风险。本报告版权仅为方正中期期货研究院所有，未经书面许可，任何机构和个人不得以任何形式翻版、复制发布，如引用、转载、刊发，须注明出处为方正中期期货有限公司。