

宏观金融与航运团队

作者：史伟澈
从业资格证号：F03149448
投资咨询证号：Z0023072
联系方式：--

投资咨询业务资格：京证监许可【2012】75号

成文时间：2025年11月10日星期一



更多精彩内容请关注方正中期官方微信

摘要

【行情复盘】

今日A股主要指数呈现分化走势，沪市表现强于深市。上证指数上涨0.53%，收报4018.6点；深证成指微涨0.18%，收报13427.61点；创业板指表现较弱，下跌0.92%，收报3178.83点；万得全A上涨0.38%，成交额达2.19万亿元，较前一交易日明显放量，显示市场交投活跃度提升。

【重要资讯】

- 1.有投资人收到税务部门通知，要求对境外投资收益进行补税。
- 2.前三季度金条及金币消费352.116吨，同比增24.55%。
- 3.交通运输部：暂停对美船舶收取船舶特别港务费等，为期1年。
- 4.美国贸易代表办公室：11月10日起，暂停对华海事、物流和造船行业301调查限制措施。
- 5.商务部：暂停对韩华海洋株式会社5家美国相关子公司实施反制措施一年。
- 6.美国临时拨款法案进展：①美参议院推进临时拨款法案，尚未安排最终表决时间。②众议院共和党领导人据悉已通知众议院共和党议员们在36小时内返回议会，并预计本周将就重启政府进行投票。③美国参议院共和党领袖图恩：希望本周初通过旨在重启政府的法案。

【市场逻辑】

近期A股市场呈现“沪强深弱”的结构性分化格局，政策驱动下的消费复苏与顺周期板块成为主线，而前期高估值的科技成长板块因获利了结与资金分流承压回调。市场情绪整体偏谨慎，交投活跃度提升但分歧加大，资金呈现高低切换特征，从高弹性科技赛道流向估值安全边际较高的消费及周期板块。

【策略建议】

建议前期已持有仓位的投资者落袋部分收益，改用深度实值看涨期权替代方向性多头，或采用牛市价差策略滚动操作。持有现货投资者可买入虚值看跌期权为剩余持仓做保护。短期大指数或将优于科创板块，前期未能及时入场的投资者则可逢低布局1000及科创类指数的升波机会。

目录

一、各交易所期权汇总.....	2
二、50ETF期权(510050).....	3
三、沪300ETF期权(510300).....	4
四、深300ETF期权(159919).....	6
五、沪深300股指期权(000300).....	7
六、中证1000股指期权(000852).....	9
七、500ETF期权(510500).....	10
八、创业板ETF期权(159915).....	12
九、深500ETF期权(159922).....	13
十、深100ETF期权(159901).....	14
十一、上证50股指期权(000016).....	16
十二、华夏科创50ETF期权(588000).....	17
十三、易方达科创50ETF期权(588080).....	18

一、各交易所期权汇总

表1：重要指数表现

	收盘价	涨跌幅	成交额(亿元)	成交额变化
上证指数	4018.60	0.53%	9605.89	851.02
深证指数	13427.61	0.18%	12138.65	902.99
创业板指数	3178.83	-0.92%	5232.34	208.52
上证50指数	3053.86	0.51%	1399.07	200.59
沪深300指数	4695.05	0.35%	5939.77	864.03
中证500指数	7343.80	0.22%	3713.11	349.12
中证1000指数	7563.25	0.28%	4337.98	141.86
科创50指数	1407.56	-0.57%	727.73	80.22

资料来源：方正中期研究院

表2：期权成交情况

	期权名称	成交量	变化	持仓量	变化	成交额(万元)	变化
上交所	50ETF期权	593363	-422799	1463485	1770	24410	-19151
	300ETF期权	779517	-359731	1376297	25019	45570	-25570
	500ETF期权	1234470	-254015	1361584	917	135999	-34186
	科创50ETF期权	949308	-485709	2281689	31020	40581	-19407
	科创板50ETF期权	180222	-87643	604146	-76	6737	-2850
深交所	深300ETF期权	101821	-59131	286047	-7142	6256	-3607
	创业板ETF期权	1567135	-235032	1845916	12059	110400	-19392
	深500ETF期权	181355	-50257	414845	-1029	10438	-1649
	深100ETF期权	63320	-26096	127744	-1009	1546	-525
中金所	沪深300股指期权	94137	-43301	200601	570	58706	-31019
	中证1000股指期权	231357	-28745	312914	2803	239872	-30232
	上证50股指期权	24469	-16230	72926	1	10611	-7065

资料来源：方正中期研究院

表3：期权市场情绪

	期权名称	成交量PCR	变化	持仓量PCR	变化	成交额PCR	变化
上交所	50ETF期权	1.2196	0.1957	0.9344	-0.0094	0.7794	0.1108
	300ETF期权	1.1783	0.1714	1.1248	0.0036	0.7541	0.1096
	500ETF期权	1.0876	0.1376	1.2643	-0.0224	0.8035	0.0880
	科创50ETF期权	0.9213	0.1016	0.9202	-0.0221	0.8364	0.1364
	科创板50ETF期权	0.9193	0.0319	0.8923	-0.0193	0.8993	0.2015
深交所	深300ETF期权	1.4593	0.5834	0.8578	0.0343	1.1252	0.5000
	创业板ETF期权	1.1180	0.2823	1.1966	-0.0121	0.8374	0.2250
	深500ETF期权	1.4168	0.3821	0.8118	-0.0067	1.2455	0.4313
	深100ETF期权	3.5466	-0.9283	1.3910	-0.0460	0.9365	-0.2459
中金所	沪深300股指期权	0.7312	0.1373	0.8813	0.0200	0.4668	0.0960
	中证1000股指期权	0.9007	0.0330	1.1159	0.0269	0.7066	-0.0106
	上证50股指期权	0.7753	0.1163	0.7323	-0.0094	0.4682	0.0607

资料来源：方正中期研究院

表4：期权波动率

	期权名称	历史波动率	变化	加权IV	变化
上交所	50ETF期权	0.1463	0.0001	0.1462	-0.0041
	300ETF期权	0.1791	0.0001	0.1621	0.0016
	500ETF期权	0.2270	-0.0006	0.2037	0.0023
	科创50ETF期权	0.4218	0.0006	0.3378	-0.0068
	科创板50ETF期权	0.4283	0.0005	0.3438	-0.0085
深交所	深300ETF期权	0.1829	0.0002	0.1756	0.0003
	创业板ETF期权	0.3738	-0.0020	0.3222	0.0049
	深500ETF期权	0.2269	-0.0004	0.2290	0.0090
	深100ETF期权	0.7475	-0.0004	0.2788	0.0038
中金所	沪深300股指期货期权	0.1763	0.0003	0.1492	-0.0052
	中证1000股指期货期权	0.2069	-0.0009	0.1973	-0.0044
	上证50股指期货期权	0.1443	0.0001	0.1372	-0.0018

资料来源：方正中期研究院

二、50ETF期权(510050)

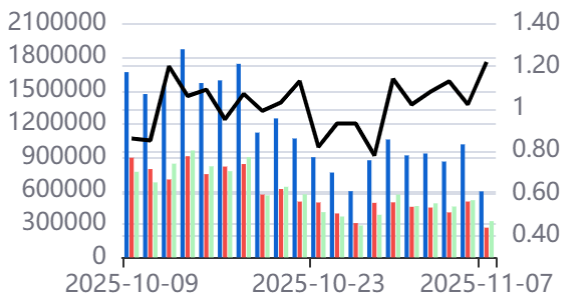
表5：50ETF期权

	成交量	变化	持仓量	变化	成交额(万元)	变化	加权IV	变化
认购	267323	-234734	756556	4565	13718	-12388	0.1294	-0.0106
认沽	326040	-188065	706929	-2795	10692	-6763	0.1600	-0.0004
PCR	1.2196	0.1957	0.9344	-0.0094	0.7794	0.1108	--	--
50ETF期权	593363	-422799	1463485	1770	24410	-19151	0.1462	-0.0041

资料来源：方正中期研究院

图1：日成交量(510050)

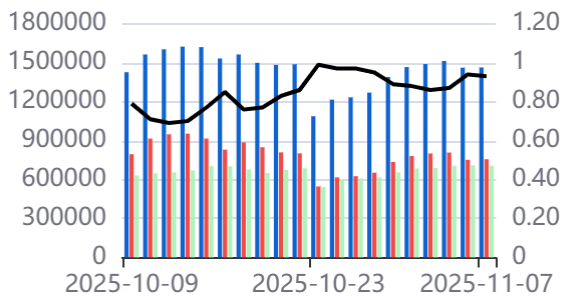
■ 品种成交量 ■ 认购成交量 ■ 认沽成交量
— 成交量认沽认购比率



资料来源：同花顺，方正中期研究院

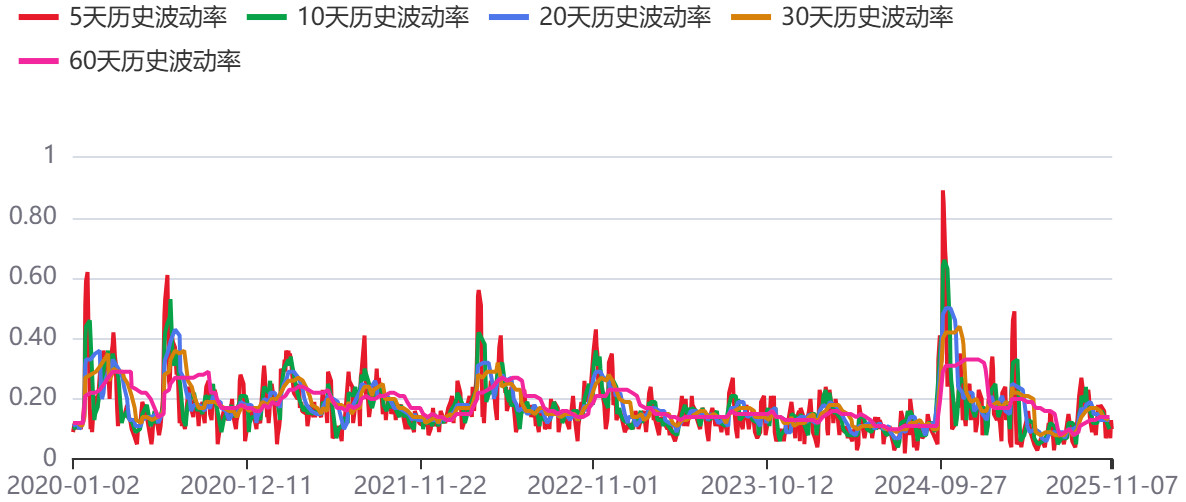
图2：日持仓量(510050)

■ 品种持仓量 ■ 认购持仓量 ■ 认沽持仓量
— 持仓量认沽认购比率



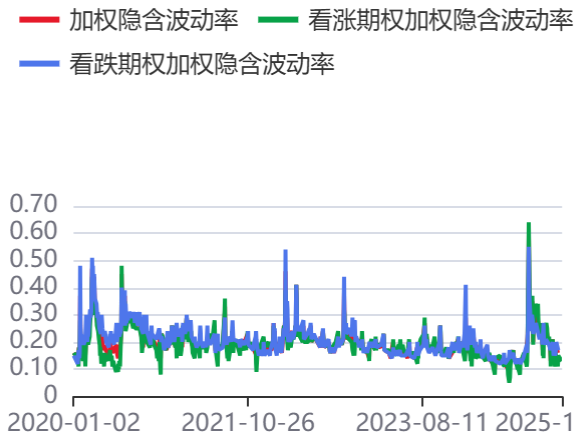
资料来源：同花顺，方正中期研究院

图3：历史波动率(510050)



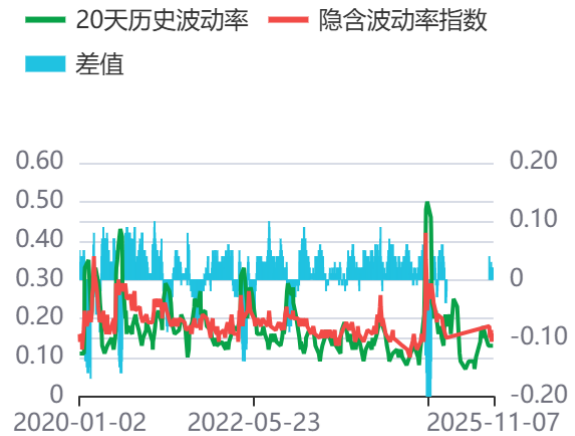
资料来源：同花顺，方正中期研究院

图4：隐含波动率(510050)



资料来源：同花顺，方正中期研究院

图5：波动率指数(510050)



资料来源：同花顺，方正中期研究院

三、沪300ETF期权(510300)

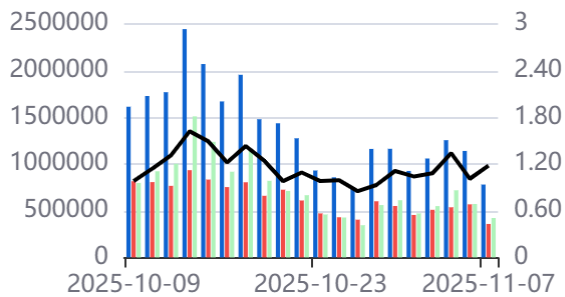
表6：沪深300ETF期权

	成交量	变化	持仓量	变化	成交额(万元)	变化	加权IV	变化
认购	357858	-209817	647743	10705	25979	-17281	0.1438	-0.0029
认沽	421659	-149914	728554	14314	19591	-8289	0.1776	0.0034
PCR	1.1783	0.1714	1.1248	0.0036	0.7541	0.1096	--	--
沪300ETF期权	779517	-359731	1376297	25019	45570	-25570	0.1621	0.0016

资料来源：方正中期研究院

图6：日成交量(510300)

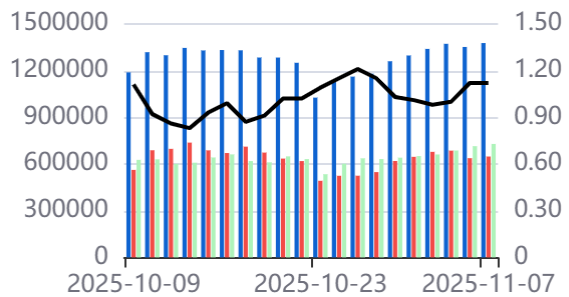
品种成交量 认购成交量 认沽成交量
成交量认沽认购比率



资料来源：同花顺，方正中期研究院

图7：日持仓量(510300)

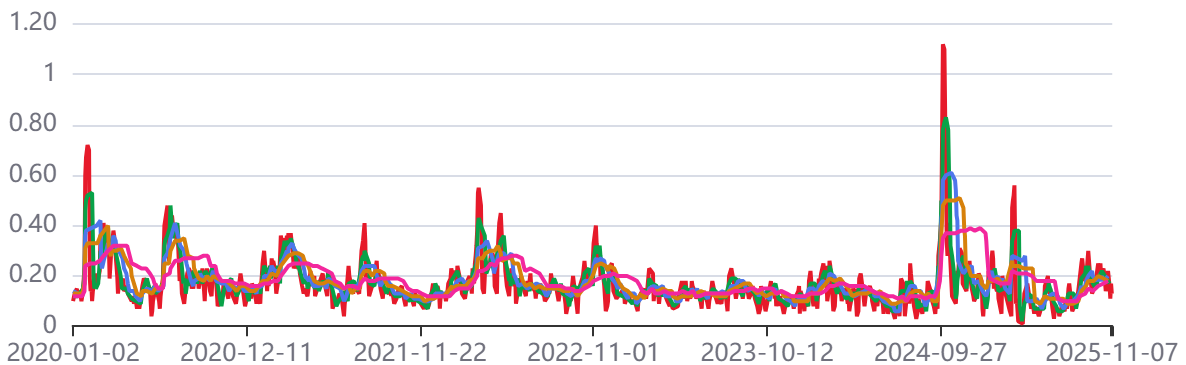
品种持仓量 认购持仓量 认沽持仓量
持仓量认沽认购比率



资料来源：同花顺，方正中期研究院

图8：历史波动率(510300)

5天历史波动率 10天历史波动率 20天历史波动率 30天历史波动率
60天历史波动率



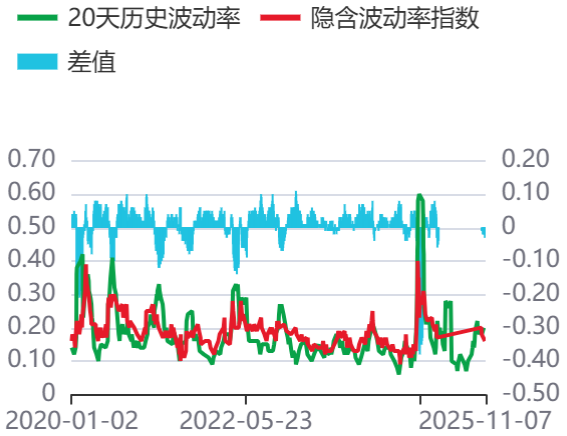
资料来源：同花顺，方正中期研究院

图9：隐含波动率(510300)



资料来源：同花顺，方正中期研究院

图10：波动率指数(510300)



资料来源：同花顺，方正中期研究院

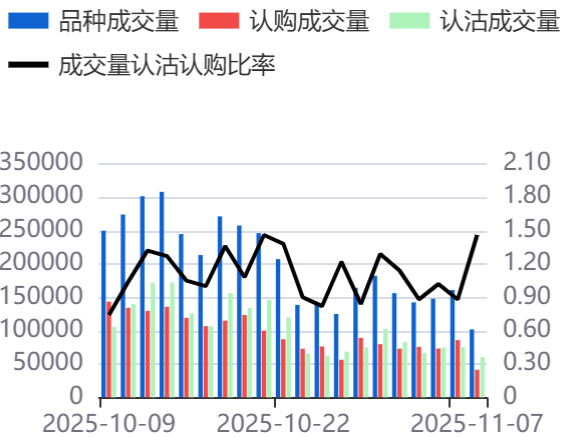
四、深300ETF期权(159919)

表7：深300ETF期权

	成交量	变化	持仓量	变化	成交额(万元)	变化	加权IV	变化
认购	41402	-44399	153968	-6813	2944	-3125	0.1576	-0.0079
认沽	60419	-14732	132079	-329	3312	-482	0.1879	0.0015
PCR	1.4593	0.5834	0.8578	0.0343	1.1252	0.5000	--	--
深300ETF期权	101821	-59131	286047	-7142	6256	-3607	0.1756	0.0003

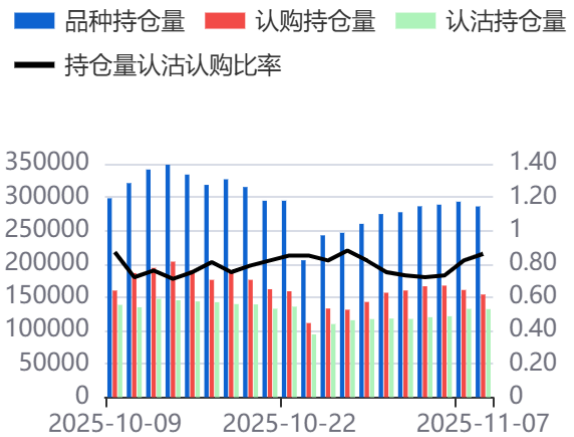
资料来源：方正中期研究院

图11：日成交量(159919)



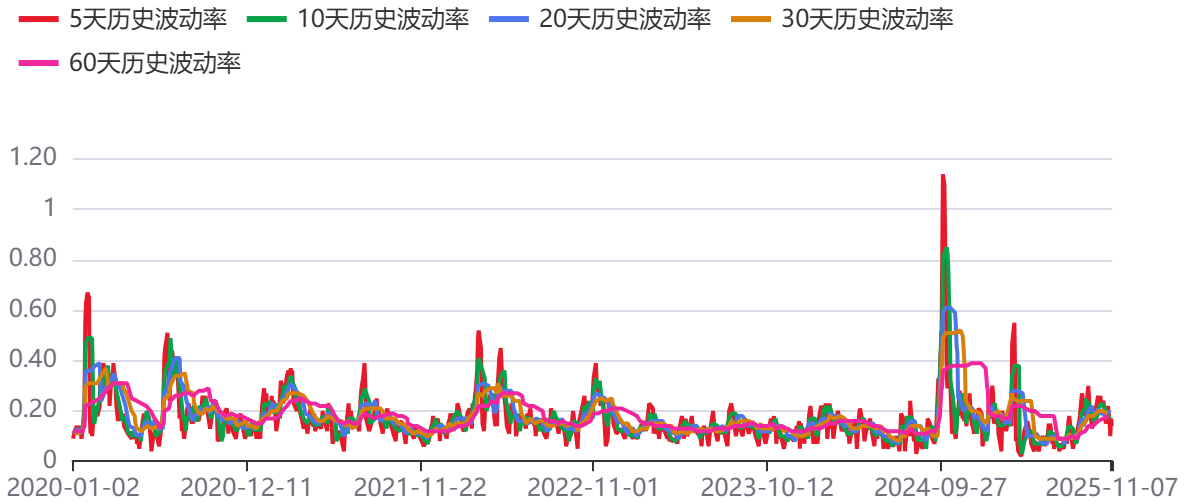
资料来源：同花顺，方正中期研究院

图12：日持仓量(159919)



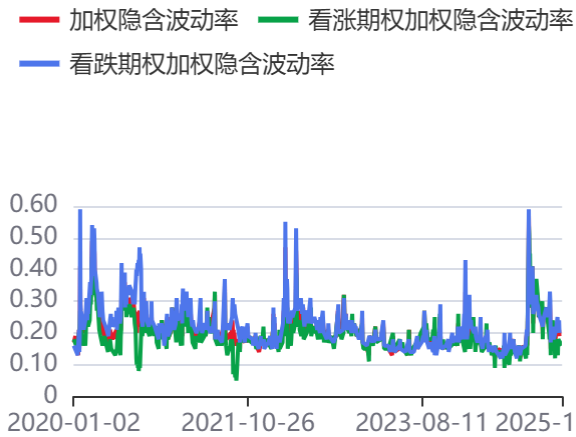
资料来源：同花顺，方正中期研究院

图13：历史波动率(159919)



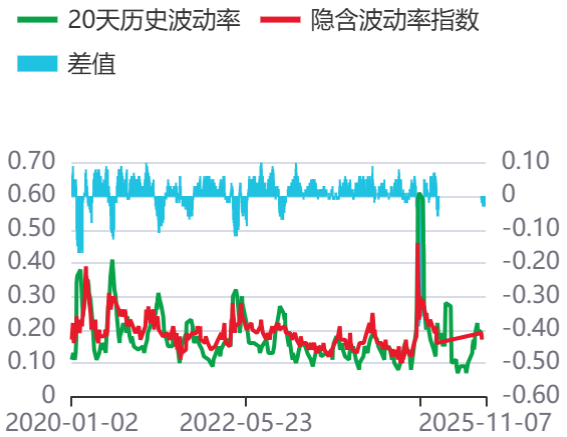
资料来源：同花顺，方正中期研究院

图14：隐含波动率(159919)



资料来源：同花顺，方正中期研究院

图15：波动率指数(159919)



资料来源：同花顺，方正中期研究院

五、沪深300股指期权(000300)

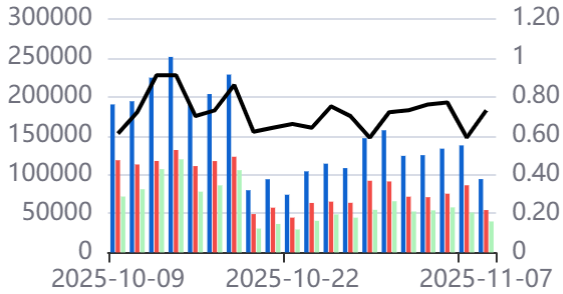
表8：300股指期权

	成交量	变化	持仓量	变化	成交额(万元)	变化	加权IV	变化
认购	54378	-31850	106630	-841	40023	-25431	0.1405	-0.0049
认沽	39759	-11451	93971	1411	18683	-5589	0.1611	-0.0084
PCR	0.7312	0.1373	0.8813	0.0200	0.4668	0.0960	--	--
沪深300期权	94137	-43301	200601	570	58706	-31019	0.1492	-0.0052

资料来源：方正中期研究院

图16：日成交量(000300)

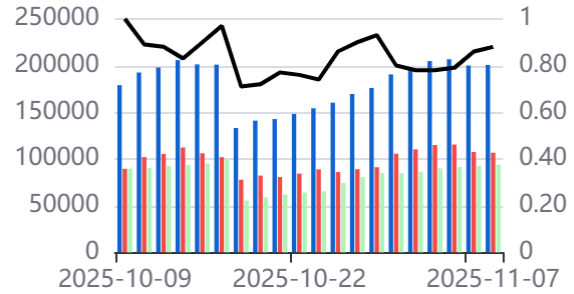
■ 品种成交量 ■ 认购成交量 ■ 认沽成交量
— 成交量认沽认购比率



资料来源：同花顺，方正中期研究院

图17：日持仓量(000300)

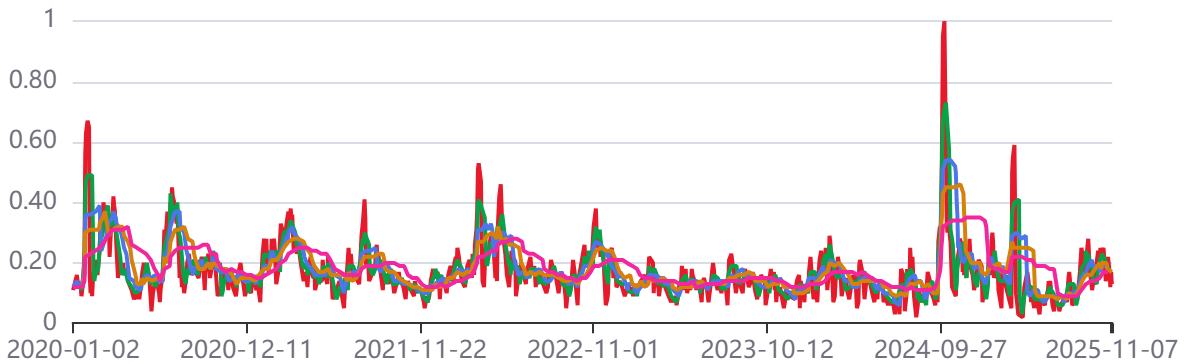
■ 品种持仓量 ■ 认购持仓量 ■ 认沽持仓量
— 持仓量认沽认购比率



资料来源：同花顺，方正中期研究院

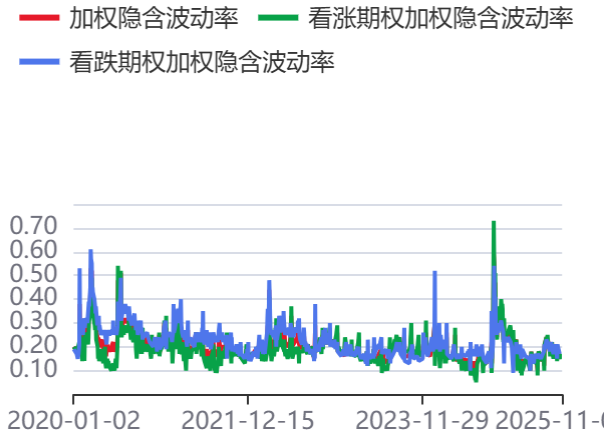
图18：历史波动率(000300)

— 5天历史波动率 — 10天历史波动率 — 20天历史波动率 — 30天历史波动率
— 60天历史波动率



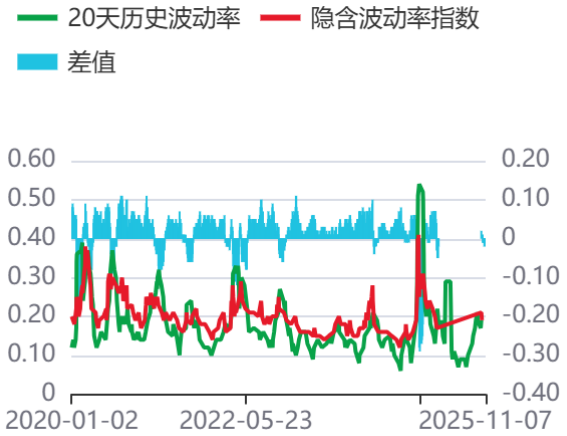
资料来源：同花顺，方正中期研究院

图19：隐含波动率(000300)



资料来源：同花顺，方正中期研究院

图20：波动率指数(000300)



资料来源：同花顺，方正中期研究院

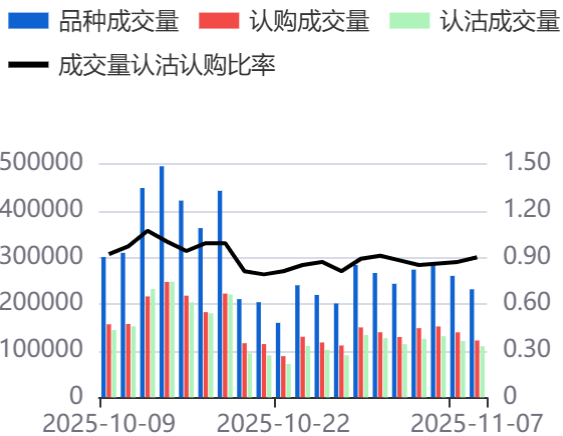
六、中证1000股指期权(000852)

表9：1000股指期权

	成交量	变化	持仓量	变化	成交额(万元)	变化	加权IV	变化
认购	121722	-17544	147890	-560	140554	-16741	0.1847	-0.0077
认沽	109635	-11201	165024	3363	99318	-13490	0.2114	-0.0011
PCR	0.9007	0.0330	1.1159	0.0269	0.7066	-0.0106	--	--
中证1000期权	231357	-28745	312914	2803	239872	-30232	0.1973	-0.0044

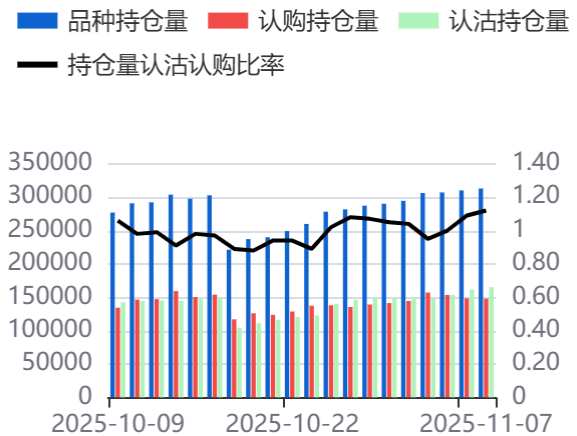
资料来源：方正中期研究院

图21：日成交量(000852)



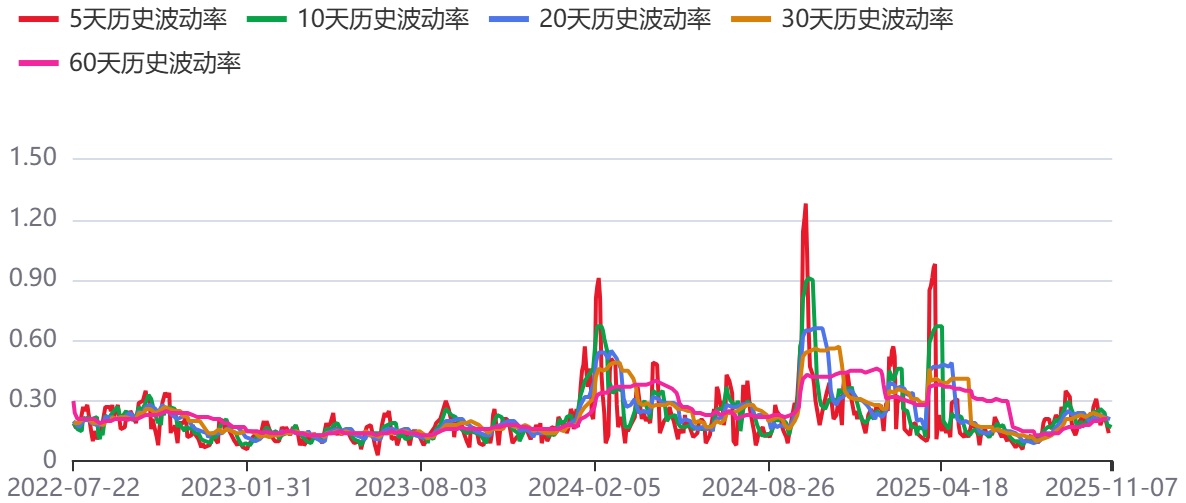
资料来源：同花顺，方正中期研究院

图22：日持仓量(000852)



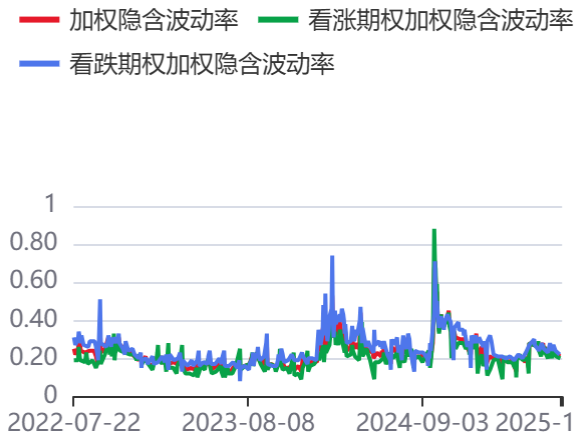
资料来源：同花顺，方正中期研究院

图23：历史波动率(000852)



资料来源：同花顺，方正中期研究院

图24：隐含波动率(000852)



资料来源：同花顺，方正中期研究院

图25：波动率指数(000852)



资料来源：同花顺，方正中期研究院

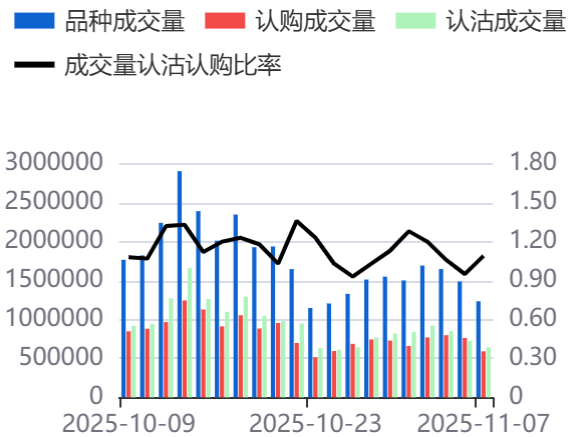
七、500ETF期权(510500)

表10：500ETF期权

	成交量	变化	持仓量	变化	成交额(万元)	变化	加权IV	变化
认购	591337	-171975	601323	6300	75409	-23794	0.1775	-0.0040
认沽	643133	-82040	760261	-5383	60590	-10392	0.2278	0.0054
PCR	1.0876	0.1376	1.2643	-0.0224	0.8035	0.0880	--	--
沪500ETF期权	1234470	-254015	1361584	917	135999	-34186	0.2037	0.0023

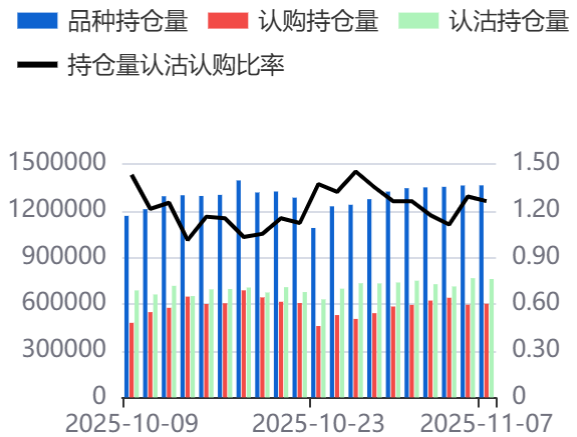
资料来源：方正中期研究院

图26：日成交量(510500)



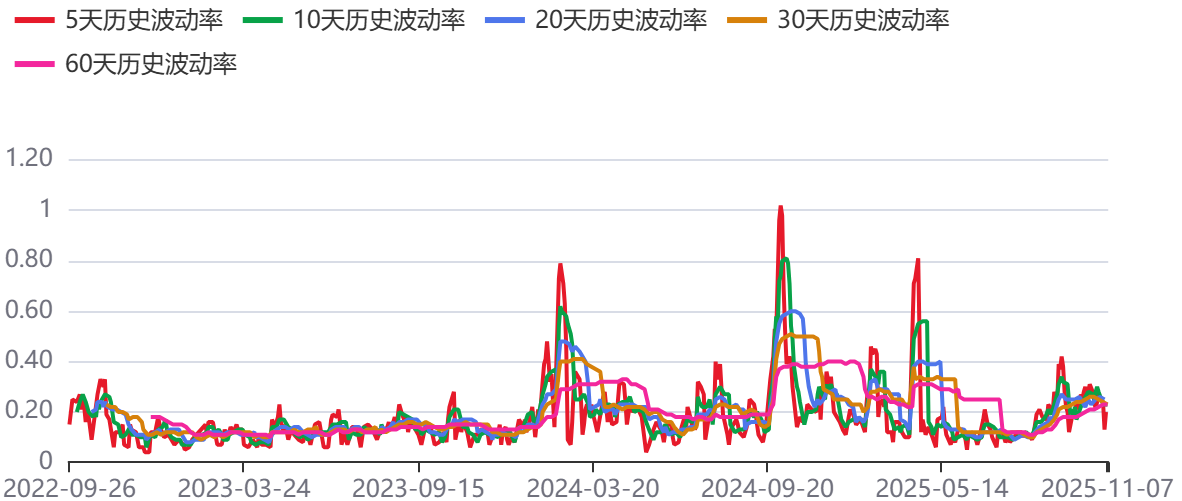
资料来源：同花顺，方正中期研究院

图27：日持仓量(510500)



资料来源：同花顺，方正中期研究院

图28：历史波动率(510500)



资料来源：同花顺，方正中期研究院

图29：隐含波动率(510500)



图30：波动率指数(510500)



资料来源：同花顺，方正中期研究院

资料来源：同花顺，方正中期研究院

八、创业板ETF期权(159915)

表11：创业板ETF期权

	成交量	变化	持仓量	变化	成交额(万元)	变化	加权IV	变化
认购	739917	-241830	840363	10076	60086	-20411	0.2884	-0.0077
认沽	827218	6798	1005553	1983	50314	1019	0.3524	0.0097
PCR	1.1180	0.2823	1.1966	-0.0121	0.8374	0.2250	--	--
创业板ETF期权	1567135	-235032	1845916	12059	110400	-19392	0.3222	0.0049

资料来源：方正中期研究院

图31：日成交量(159915)

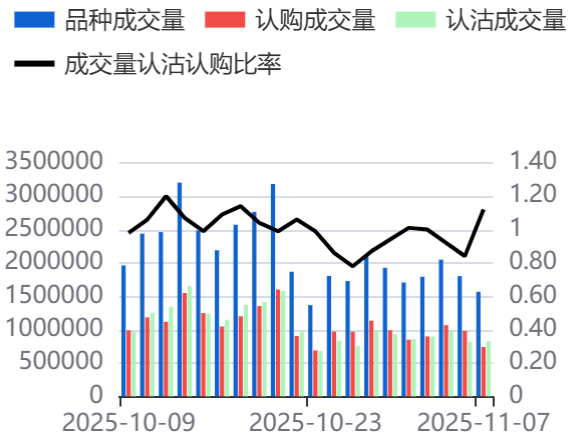
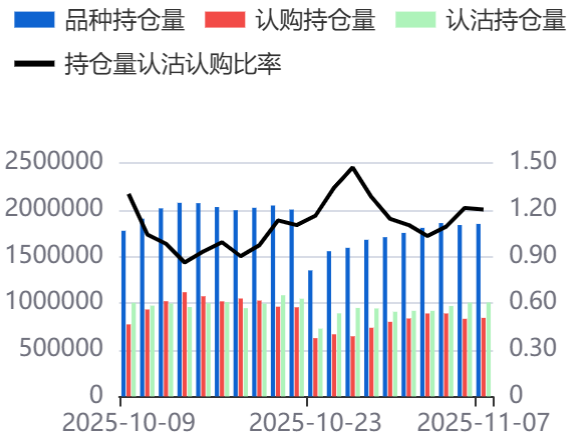


图32：日持仓量(159915)

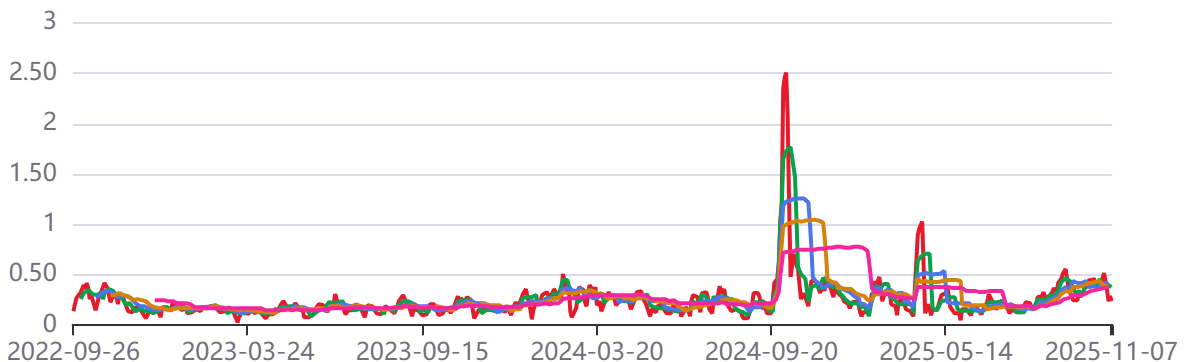


资料来源：同花顺，方正中期研究院

资料来源：同花顺，方正中期研究院

图33：历史波动率(159915)

— 5天历史波动率 — 10天历史波动率 — 20天历史波动率 — 30天历史波动率
— 60天历史波动率



资料来源：同花顺，方正中期研究院

图34：隐含波动率(159915)



资料来源：同花顺，方正中期研究院

图35：波动率指数(159915)



资料来源：同花顺，方正中期研究院

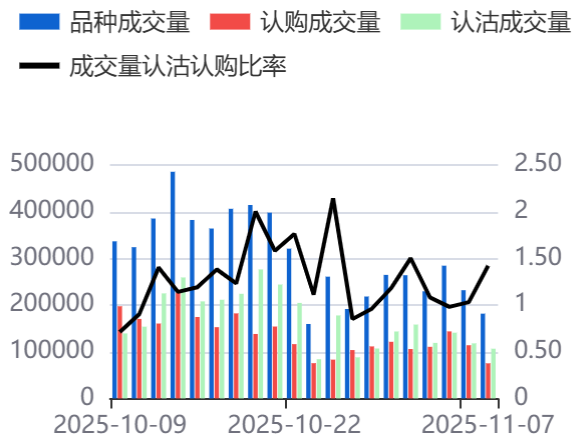
九、深500ETF期权(159922)

表12：深500ETF期权

	成交量	变化	持仓量	变化	成交额(万元)	变化	加权IV	变化
认购	75038	-38792	228966	272	4649	-2014	0.1942	-0.0003
认沽	106317	-11465	185879	-1301	5790	365	0.2535	0.0090
PCR	1.4168	0.3821	0.8118	-0.0067	1.2455	0.4313	--	--
深500ETF期权	181355	-50257	414845	-1029	10438	-1649	0.2290	0.0090

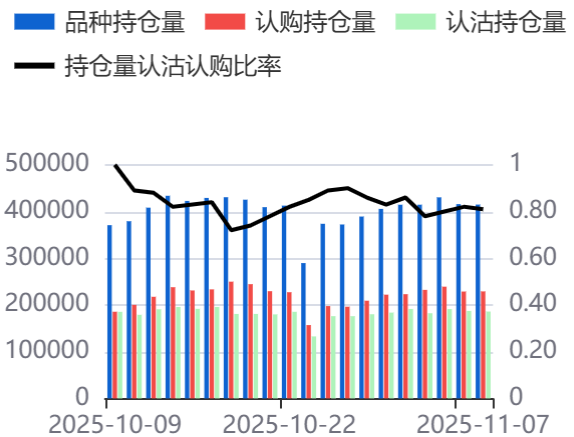
资料来源：方正中期研究院

图36：日成交量(159922)



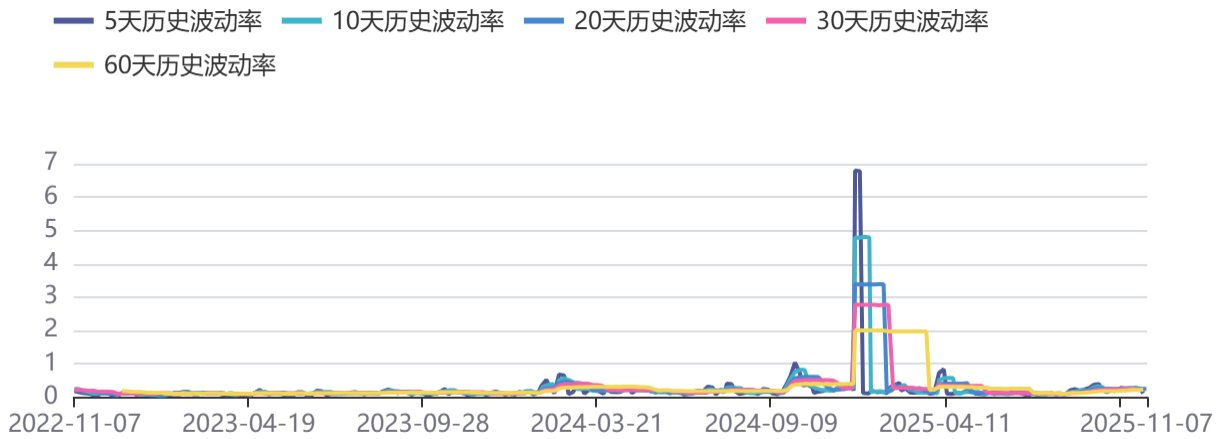
资料来源：同花顺，方正中期研究院

图37：日持仓量(159922)



资料来源：同花顺，方正中期研究院

图38：历史波动率（159922）



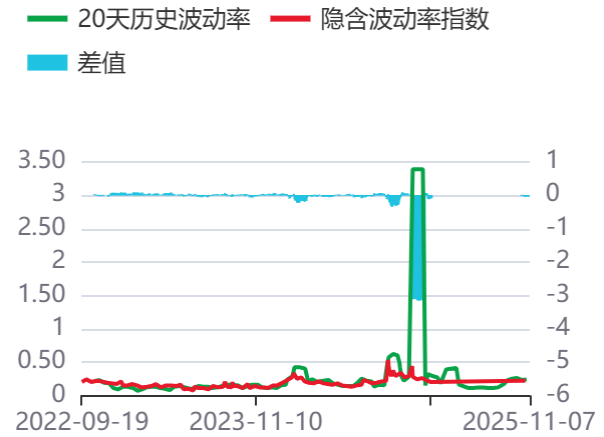
资料来源：同花顺，方正中期研究院

图39：隐含波动率(159922)



资料来源：同花顺，方正中期研究院

图40：波动率指数(159922)



资料来源：同花顺，方正中期研究院

十、深100ETF期权(159901)

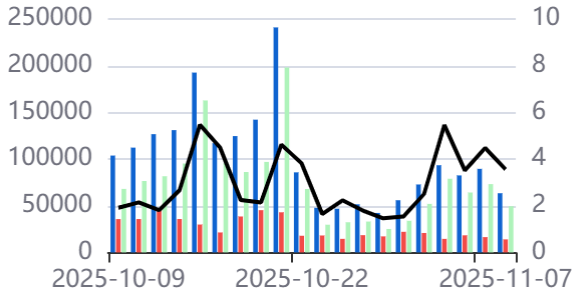
表13：深100ETF期权

	成交量	变化	持仓量	变化	成交额(万元)	变化	加权IV	变化
认购	13927	-2405	53427	595	799	-150	0.2136	-0.0028
认沽	49393	-23691	74317	-1604	748	-374	0.2972	0.0091
PCR	3.5466	-0.9283	1.3910	-0.0460	0.9365	-0.2459	--	--
深100ETF期权	63320	-26096	127744	-1009	1546	-525	0.2788	0.0038

资料来源：方正中期研究院

图41：日成交量 (159901)

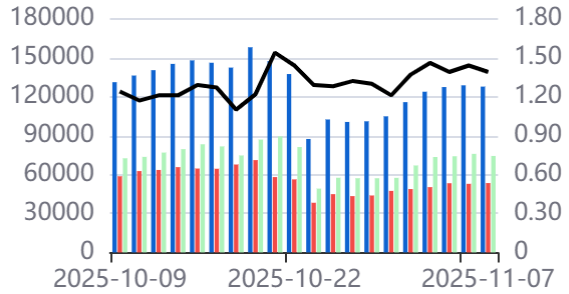
品种成交量 认购成交量 认沽成交量
成交量认沽认购比率



资料来源：同花顺，方正中期研究院

图42：日持仓量 (159901)

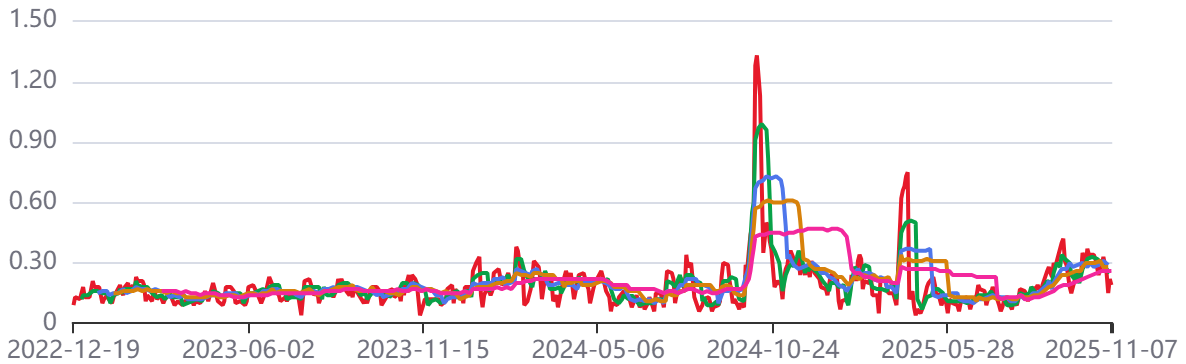
品种持仓量 认购持仓量 认沽持仓量
持仓量认沽认购比率



资料来源：同花顺，方正中期研究院

图43：历史波动率 (159901)

5天历史波动率 10天历史波动率 20天历史波动率 30天历史波动率
60天历史波动率



资料来源：同花顺，方正中期研究院

图44：隐含波动率 (159901)

加权隐含波动率 看涨期权加权隐含波动率
看跌期权加权隐含波动率

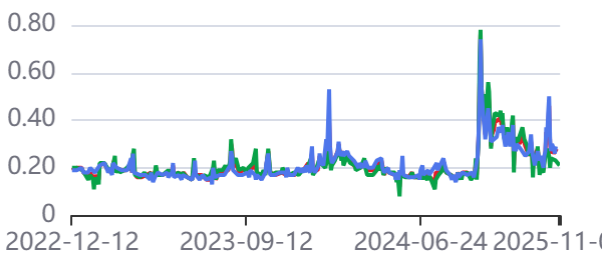
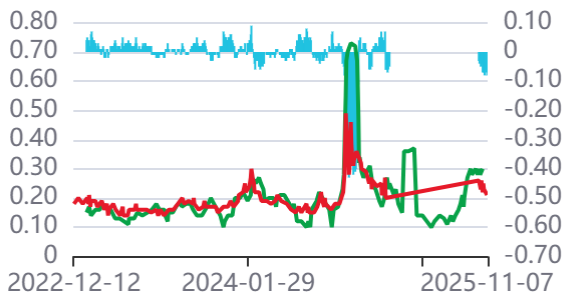


图45：波动率指数 (159901)

20天历史波动率 隐含波动率指数
差值



资料来源：同花顺，方正中期研究院

资料来源：同花顺，方正中期研究院

十一、上证50股指期货(000016)

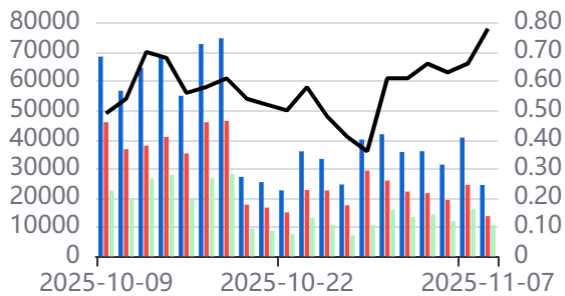
表14：50股指期货

	成交量	变化	持仓量	变化	成交额(万元)	变化	加权IV	变化
认购	13783	-10749	42098	227	7227	-5331	0.1249	-0.0053
认沽	10686	-5481	30828	-226	3384	-1734	0.1531	0.0008
PCR	0.7753	0.1163	0.7323	-0.0094	0.4682	0.0607	--	--
上证50期权	24469	-16230	72926	1	10611	-7065	0.1372	-0.0018

资料来源：方正中期研究院

图46：日成交量(000016)

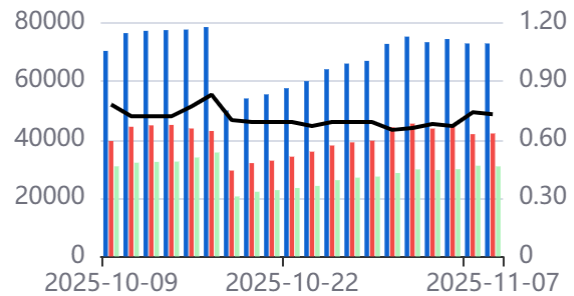
■ 品种成交量 ■ 认购成交量 ■ 认沽成交量
— 成交量认沽认购比率



资料来源：同花顺，方正中期研究院

图47：日持仓量(000016)

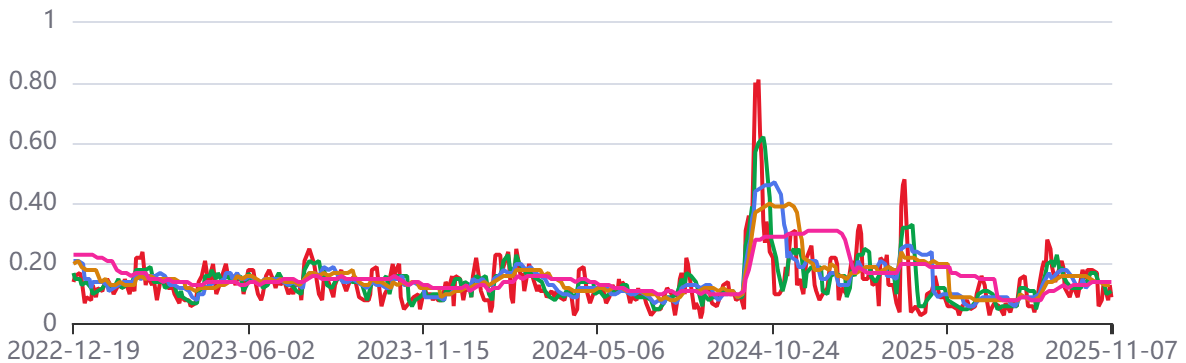
■ 品种持仓量 ■ 认购持仓量 ■ 认沽持仓量
— 持仓量认沽认购比率



资料来源：同花顺，方正中期研究院

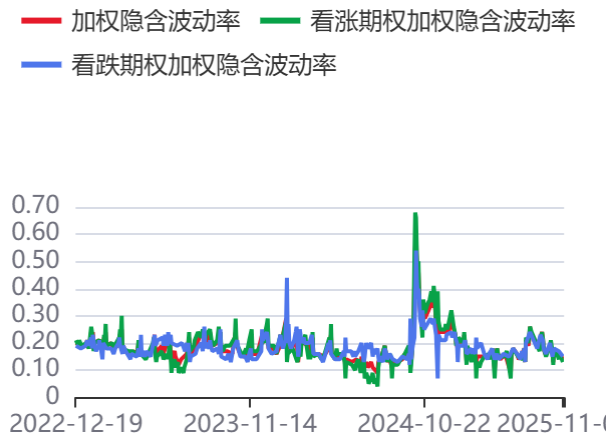
图48：历史波动率(000016)

— 5天历史波动率 — 10天历史波动率 — 20天历史波动率 — 30天历史波动率
— 60天历史波动率



资料来源：同花顺，方正中期研究院

图49：隐含波动率(000016)



资料来源：同花顺，方正中期研究院

图50：波动率指数(000016)



资料来源：同花顺，方正中期研究院

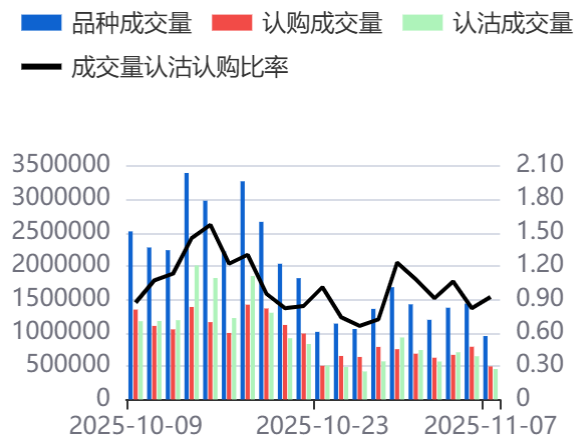
十二、华夏科创50ETF期权(588000)

表15：华夏科创50ETF期权

	成交量	变化	持仓量	变化	成交额(万元)	变化	加权IV	变化
认购	494098	-294493	1188265	29520	22098	-13188	0.3314	-0.0071
认沽	455210	-191216	1093424	1500	18483	-6219	0.3448	-0.0072
PCR	0.9213	0.1016	0.9202	-0.0221	0.8364	0.1364	--	--
科创50期权	949308	-485709	2281689	31020	40581	-19407	0.3378	-0.0068

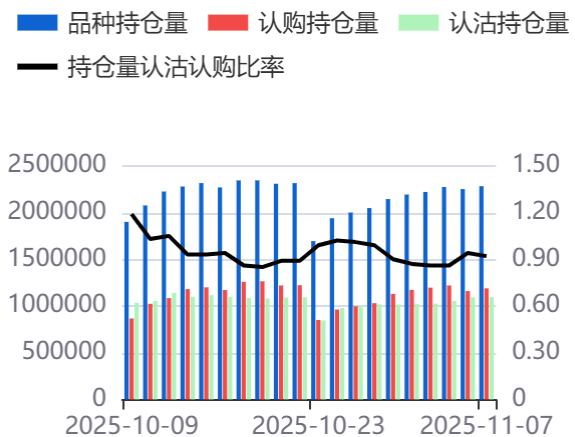
资料来源：方正中期研究院

图51：日成交量(588000)



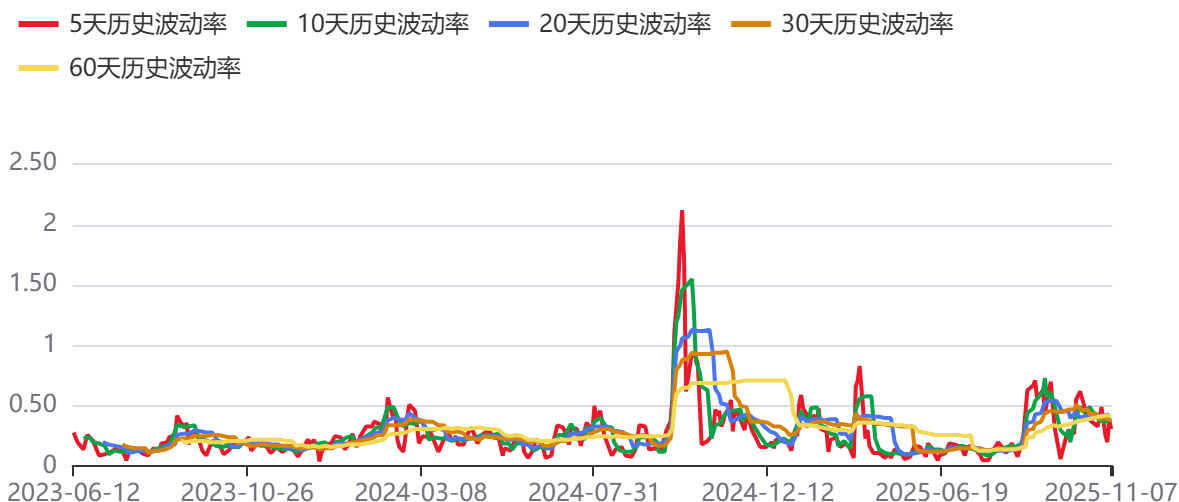
资料来源：同花顺，方正中期研究院

图52：日持仓量(588000)



资料来源：同花顺，方正中期研究院

图53：历史波动率(588000)



资料来源：同花顺，方正中期研究院

图54：隐含波动率(588000)



资料来源：同花顺，方正中期研究院

图55：波动率指数(588000)



资料来源：同花顺，方正中期研究院

十三、易方达科创50ETF期权(588080)

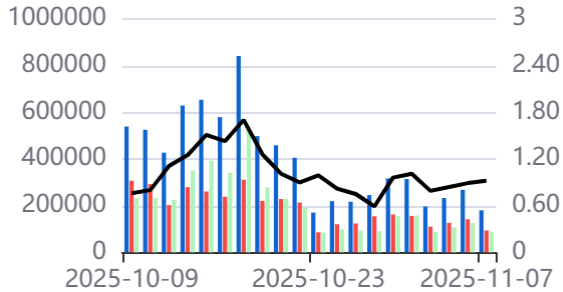
表16：易方达科创50ETF期权

	成交量	变化	持仓量	变化	成交额(万元)	变化	加权IV	变化
认购	93899	--	319267	3184	3547	-2099	0.3352	-0.0079
认沽	86323	-39621	284879	-3260	3190	-750	0.3532	-0.0096
PCR	0.9193	0.0319	0.8923	-0.0193	0.8993	0.2015	--	--
科创板50期权	180222	-87643	604146	-76	6737	-2850	0.3438	-0.0085

资料来源：方正中期研究院

图56：日成交量 (588080)

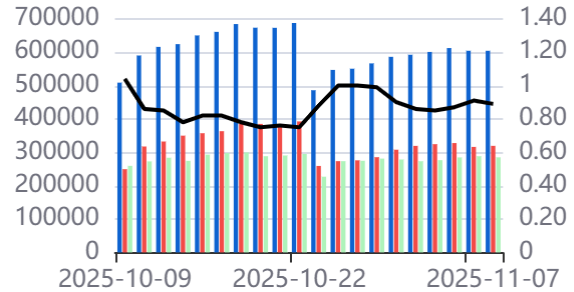
品种成交量 认购成交量 认沽成交量
成交量认沽认购比率



资料来源：同花顺，方正中期研究院

图57：日持仓量 (588080)

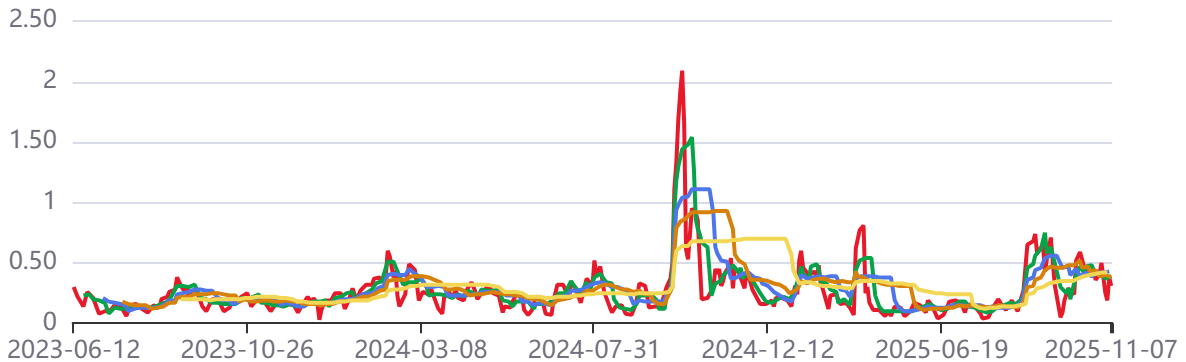
品种持仓量 认购持仓量 认沽持仓量
持仓量认沽认购比率



资料来源：同花顺，方正中期研究院

图58：历史波动率 (588080)

5天历史波动率 10天历史波动率 20天历史波动率 30天历史波动率
60天历史波动率



资料来源：同花顺，方正中期研究院

图59：隐含波动率 (588080)

加权隐含波动率 看涨期权加权隐含波动率
看跌期权加权隐含波动率

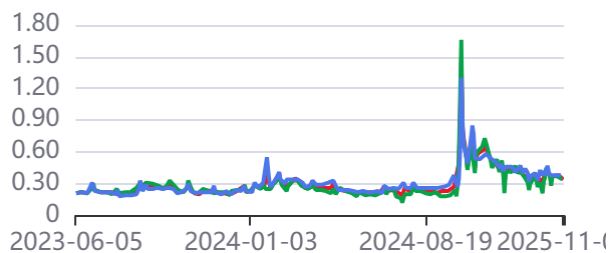
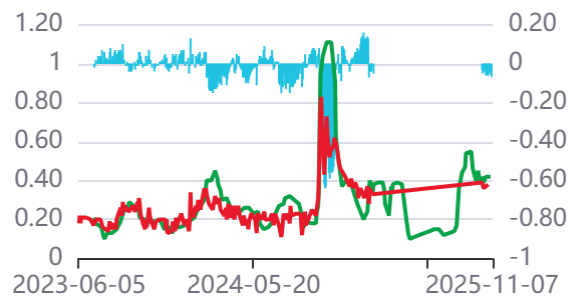


图60：波动率指数 (588080)

20天历史波动率 隐含波动率指数
差值



资料来源：同花顺，方正中期研究院

资料来源：同花顺，方正中期研究院

联系我们

分支机构	地址	联系电话
总部业务平台		
资产管理部	北京市朝阳区朝阳门南大街10号楼兆泰国际中心A座16层	010-85881312
期货研究院	北京市朝阳区朝阳门南大街10号楼兆泰国际中心A座16层	010-85881111
交易咨询部	北京市朝阳区朝阳门南大街10号楼兆泰国际中心A座16层	010-85881108
总部业务部	北京市朝阳区朝阳门南大街10号楼兆泰国际中心A座16层	010-85881292
分支机构信息		
北京分公司	北京市西城区展览馆路48号新联写字楼4层	010-68578910
北京石景山分公司	北京市石景山区金府路32号院3号楼5层510室	010-82868098
北京朝阳分公司	北京市朝阳区朝阳门南大街10号楼兆泰国际中心A座16层	010-85881205
北京望京分公司	北京市朝阳区阜通东大街6号院3号楼8层908室	010-82868050
河北分公司	河北省唐山市路北区金融中心A座2109、2110室	0315-5396860
保定分公司	河北省保定市高开区朝阳北大街1898号电谷源盛广场A座1406室	0312-3012600
南京分公司	江苏省南京市栖霞区紫东路1号紫东国际创业园西区E2-444	025-85530971
苏州分公司	江苏省苏州市工业园区通园路699号苏州港华大厦716室	0512-65105067
上海分公司	上海市浦东新区长柳路58号604室	021-50588186
常州分公司	常州市天宁区竹林西路19号天宁时代广场1号楼3102室	0519-86811208
湖北分公司	湖北省武汉市武昌区楚河汉街总部国际F座2309号	027-87267728
湖南第一分公司	湖南省长沙市雨花区芙蓉中路三段569号陆都小区湖南商会大厦东塔26层2618-2623室	0731-84313486
湖南第二分公司	湖南省长沙市岳麓区观沙岭街道滨江路53号楷林商务中心C座1606、2304、2305、2306房	0731-84312376
湖南第三分公司	湖南省长沙市芙蓉区黄兴中路168号新大新大厦5层	0731-84319733
深圳分公司	广东省深圳市福田区中康路128号卓越城一期2号楼806B室	0755-82521068
广东分公司	广州市天河区林和西路3-15号耀中广场B座35层07-09室	020-38552420
山东分公司	山东省青岛市崂山区香岭路1号4号楼1706户	0532-85706107
天津营业部	天津市和平区小白楼街道大沽北路2号2615	022-58308206
包头营业部	内蒙古自治区包头市青山区钢铁大街7号正翔国际S1-B8座1107	0472-5210527
邯郸营业部	河北省邯郸市丛台区人民路与滏东大街交叉口东南角环球中心T6塔楼13层1305房间	0310-2053696
太原营业部	山西省太原市小店区长治路329号和融公寓2幢1单元5层	0351-7889626
西安营业部	西安市高新区唐延南路东侧逸翠园二期(i都会)6幢10101	029-81870836
上海自贸试验区分公司	上海市浦东新区南泉北路429号1502D室	021-68401347
上海南洋泾路营业部	上海市浦东新区南洋泾路555号1106室	021-50581277
上海世纪大道营业部	上海市浦东新区世纪大道1589号长泰国际金融大厦1107室	021-58861627
宁波营业部	浙江省宁波市鄞州区杨帆路71号扬帆广场2栋西单元5-1	0574-87096853
杭州营业部	浙江省杭州市萧山区宁围街道宝盛世纪中心1幢1801室	0571-86690056
南京洪武路营业部	江苏省南京市秦淮区洪武路359号福鑫大厦1803、1804室	025-58065918
苏州东吴北路营业部	江苏省苏州市姑苏区东吴北路299号吴中大厦9层902B、903室	0512-65161340
扬州营业部	江苏省扬州市新城河路520号水利大厦附楼	0514-82990210
南昌营业部	江西省南昌市红谷滩新区九龙大道1177号绿地国际博览城4号楼1419、1420	0791-83881001
岳阳营业部	湖南省岳阳市岳阳楼区建湘路天伦国际11栋102号	0730-8831589
郴州营业部	湖南省郴州市苏仙区白鹿洞街道青年大道333号阳光瑞城1栋10楼1001、1002、1003、1004、1020号	0735-2812007
常德营业部	湖南省常德市武陵区穿紫河街道西园社区滨湖路666号时代广场21楼	0736-7319919
风险管理子公司		
上海国际丰投资管理有限责任公司	北京市朝阳区朝阳门南大街10号楼兆泰国际中心A座16层	010-85881188

重要事项

本报告中的信息均源于公开资料，方正中期期货研究院对信息的准确性及完备性不作任何保证，也不保证所包含的信息和建议不会发生任何变更。我们力求报告内容的客观、公正，但文中的观点、结论和建议仅供参考，报告中的信息和意见并不构成所述期货合约的买卖出价和征价，投资者据此作出的任何投资决策

与本公司和作者无关，方正中期期货有限公司不承担因根据本报告操作而导致的损失，敬请投资者注意可能存在的交易风险。本报告版权仅为方正中期期货研究院所有，未经书面许可，任何机构和个人不得以任何形式翻版、复制发布，如引用、转载、刊发，须注明出处为方正中期期货有限公司。