

技术分享：进场就亏，错在哪里？

我在工作中，经常与期货交易者交流沟通，发现一个问题，总有人说我好像被主力盯上了，不进场的时候怎么看都对，一进场就不对了，要么行情磨磨唧唧不动，要么很快就被止损出局，今天我们就来聊聊这个话题。

进场就亏，可能存在以下三个问题：

第一个，你的交易方向错了

第二个，你的入场位置不好

第三个，你的防守不合理

我们的分析与交易顺序：先确定结构趋势，再找位置，最后等信号。

趋势方向的研判很简单，此前已经讨论过上升趋势、下降趋势、震荡无趋势，此时就不再赘述。当研判好了趋势方向，然后用最基本的结构——N型结构判断，正N是多头方向，倒N是空头方向。

位置决定我们的操作策略，决定我们的入场优势，甚至决定我们的盈亏成败，位置比形态比信号更重要，本文将着重讲位置的选择。

趋势与位置

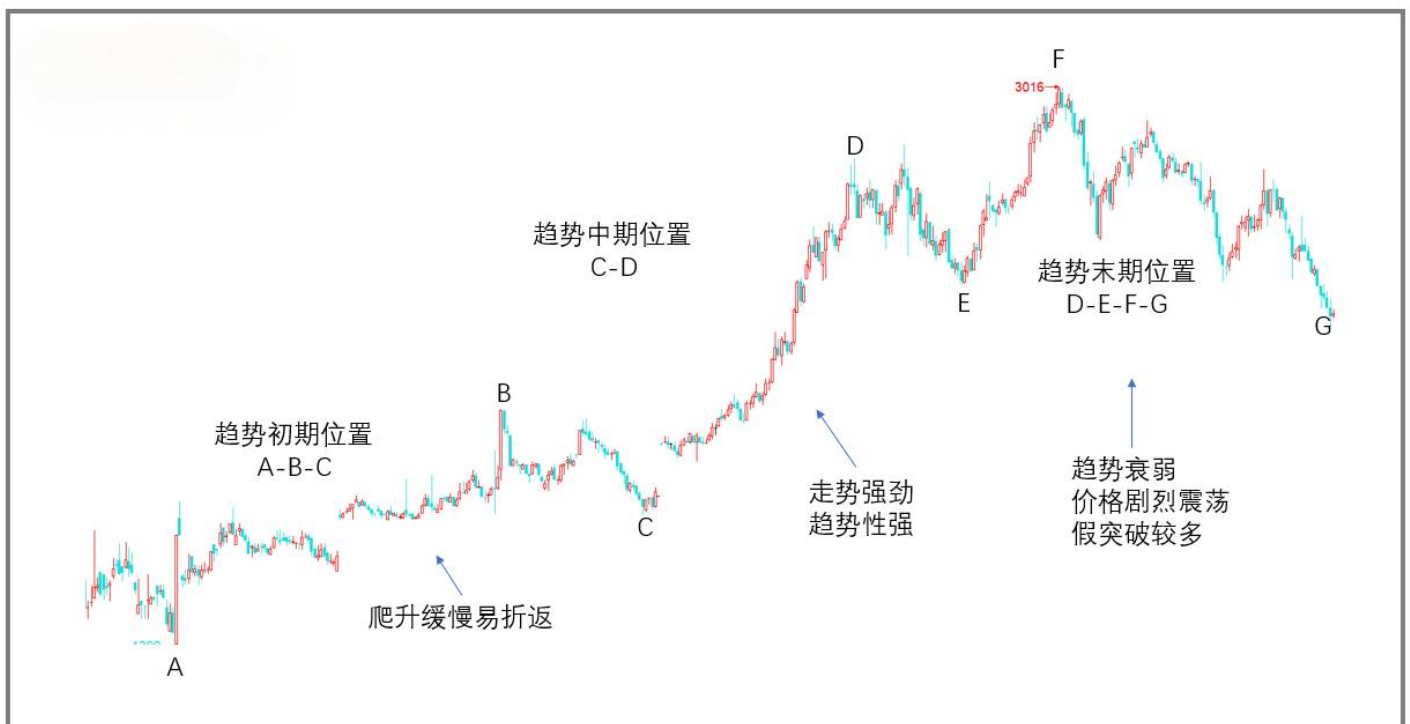
我们把趋势划分为三部分，分别是趋势初期、趋势中期以及趋势末期。

趋势初期是低位，趋势如刚出生的婴儿，力量不是很足，走势易回调；往往出现在行情由下跌趋势转上涨趋势或者上涨趋势转下跌趋势的初期，很容易出现回踩确认的过程。

趋势中期是中位，趋势性强，正值壮年，走势有力度，是主升浪行情；这种时候往往更容易走出波段趋势的行情机会。适合仓位加上去，反之亦然。

趋势末期是高位，趋势衰退期，趋势变弱，较多的震荡走势，假突破多。我们叫鱼尾行情，往往是一波行情演绎到尾声，比如一个商品持续的下跌，跌了几个月或者大幅度的调整，这种时候我们虽然也是看空，但是不建议继续做空，同时也不会去抄底，我们叫看空不做空，反之亦然。

案例，如图所示：以下是裸 K 图示：



由此，你一定要清晰辨识当下价格处于趋势哪个阶段，这有助于你做出相应的策略应对，总结如下：

趋势初级：鱼头行情，切勿追涨杀敌，回调入场更好，可拿中长线，但需要耐心；

趋势中期：鱼身行情，可做突破，可做趋势，可做波段，是我们重点把握的行情；

趋势末期：鱼尾行情，避开做趋势，不要盲目追涨杀跌，或做短线或不参与。

波段与位置

波段是趋势的组成，可视为一段小的趋势行情，波段回调的位置是后市价格走势的重要线索。我们采用斐波那契回调线划分波段回调的位置：

50%位置是多空强弱的分水岭

0-23.6 是强势调整位置，表明强势

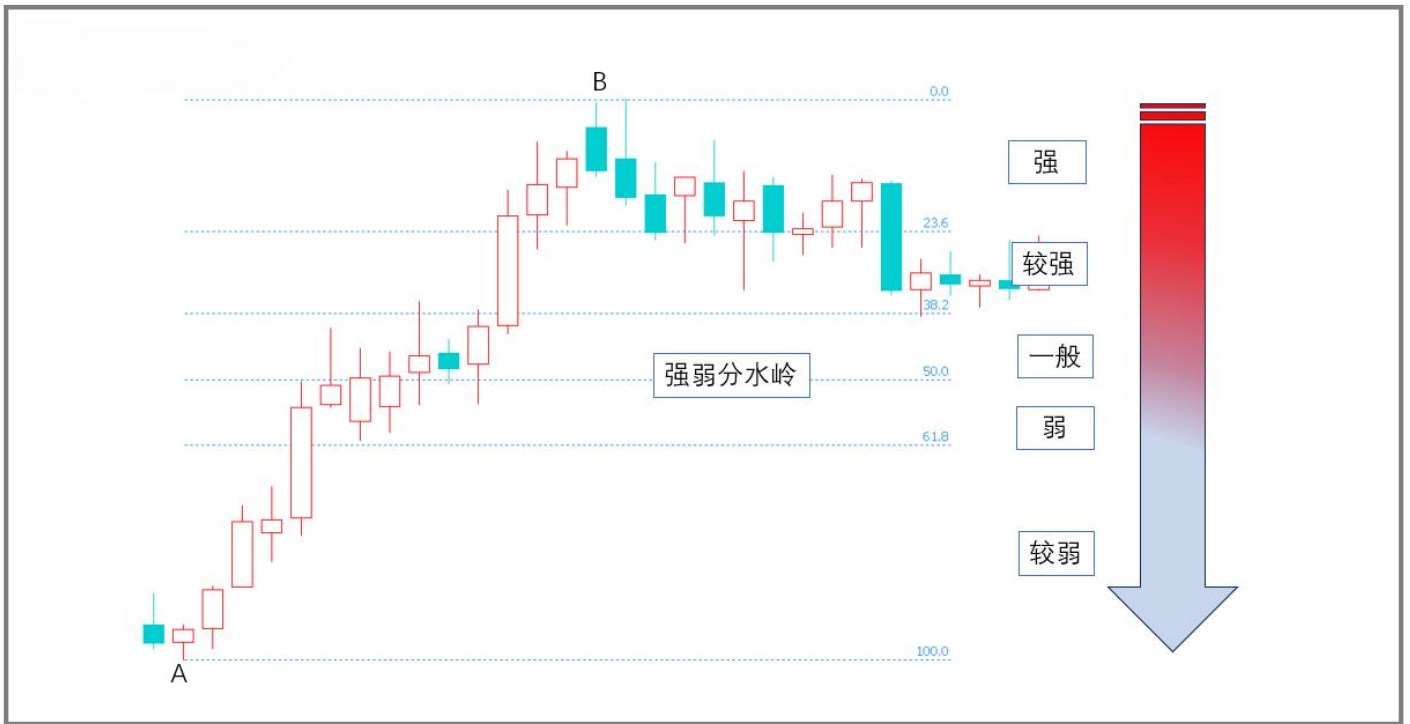
23.6-38.2 是较强调整位置，表明还很强势

38.2-50 是一般回调位置，表明仍能维持

50-61.8 是较深回调的位置，表明价格在走弱

61.8-100 是价格深度回调位置，可能发生反转

如图，所示：

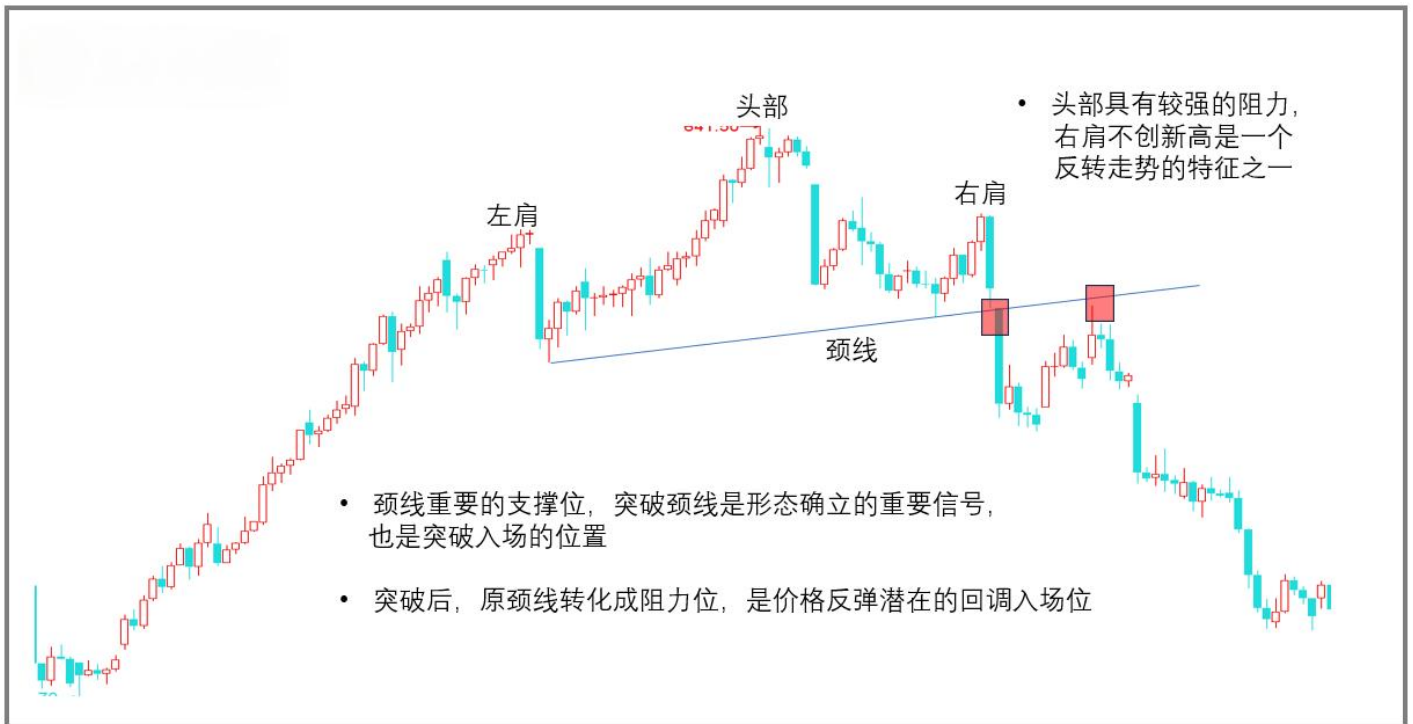


波段 50%的位置是多空强弱的分水岭，如果回调位置在 50%之上，原波段走势还仍占据主导位置，反之回调超过 50%就要谨慎价格可能发生反转，趋势亦是如此。

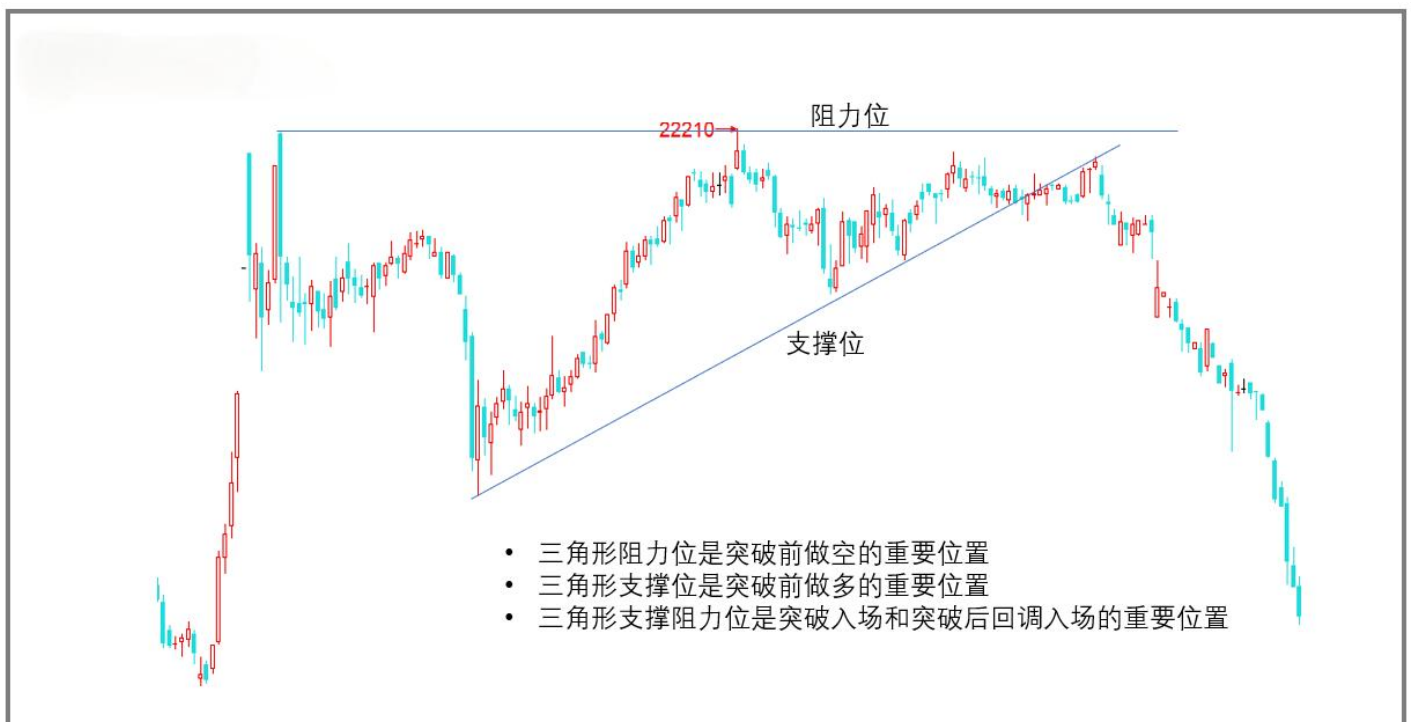
形态与位置

形态是由水平线和趋势线组成，水平线和趋势线具有支撑阻力的作用，是价格的拐点位置，因此我们我们要重点关注形态的支撑阻力位。以常见的头肩形态和三角形为例：

头肩顶形态，它重要的位置是头部、右肩和颈线，如案例，图所示：



三角形，它的上趋势线是阻力位，下趋势线是支撑位，所以这两条趋势线就是三角形重要的位置。如案例图所示：



此外，形态的显著高点和显著低点的水平位也是重要关注的支撑阻力位。

指标与位置

指标也能体现位置，前面讲的斐波那契回调线，它能否提前帮助我们预判价格回调的位置，重点关注的位置有 23.6、38.2、50。

均线指标，均线也有支撑位、阻力位的作用（均线多头排列，价格回踩时起到支撑作用；均线空头排列，价格反弹时起到阻力作用）。5 均线和 26 均线是短期支撑或阻力位，55 均线是中期支撑或阻力位，169 均线是长期的支撑或阻力位。

趋势末期和趋势彻底反转，MACD 指标有迹可循，往往会伴随一次甚至两到三次的背离信号。一旦出现指标背离，就需要考虑观望或者调整策略方向了。

K 线与位置

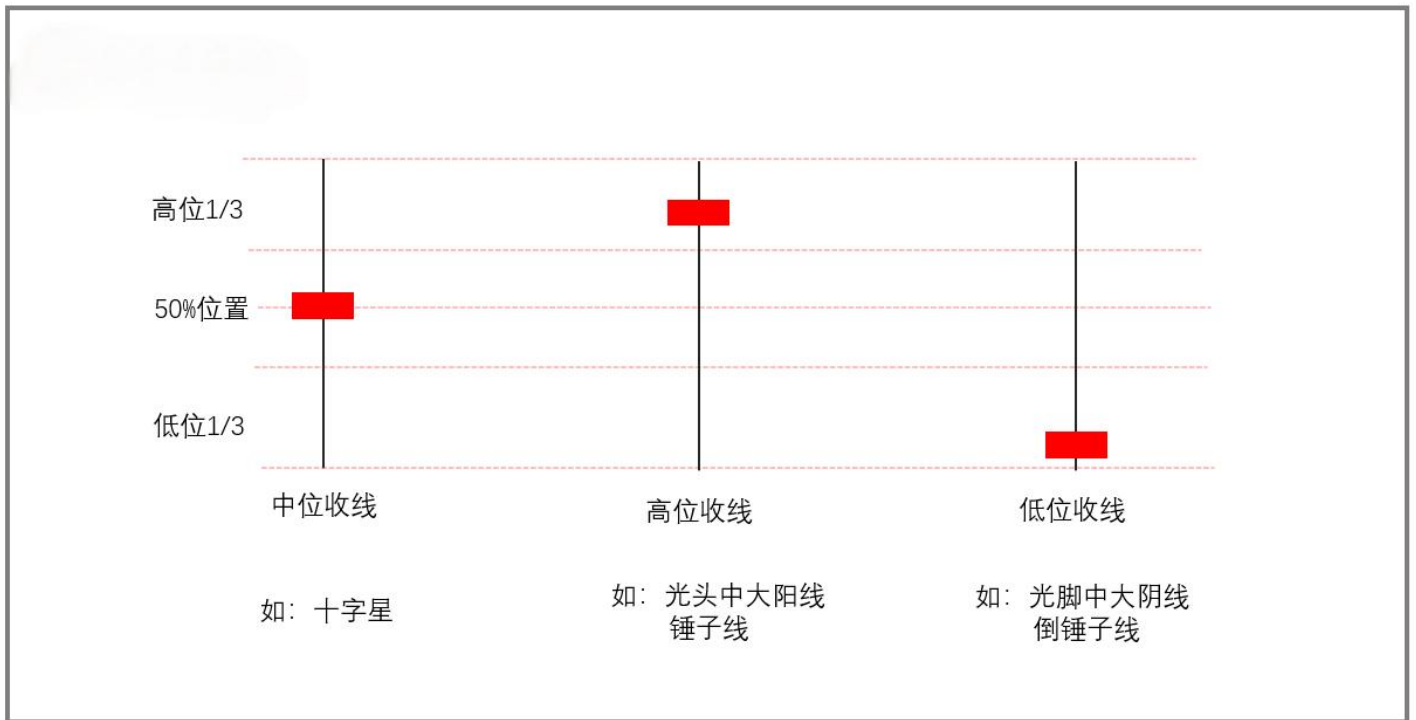
K 线是趋势或波段亦或 K 线组合的浓缩，所有的走势都可以浓缩成一根 K 线。这里我们主要讲 K 线的收盘价位置：

（1）单 K 的收盘价

中位收线，50%位置左右，多空势均力敌

高位收盘，50%以上的 1/3 位置，多头强

低位收盘，50%以下的 1/3 位置，空头强

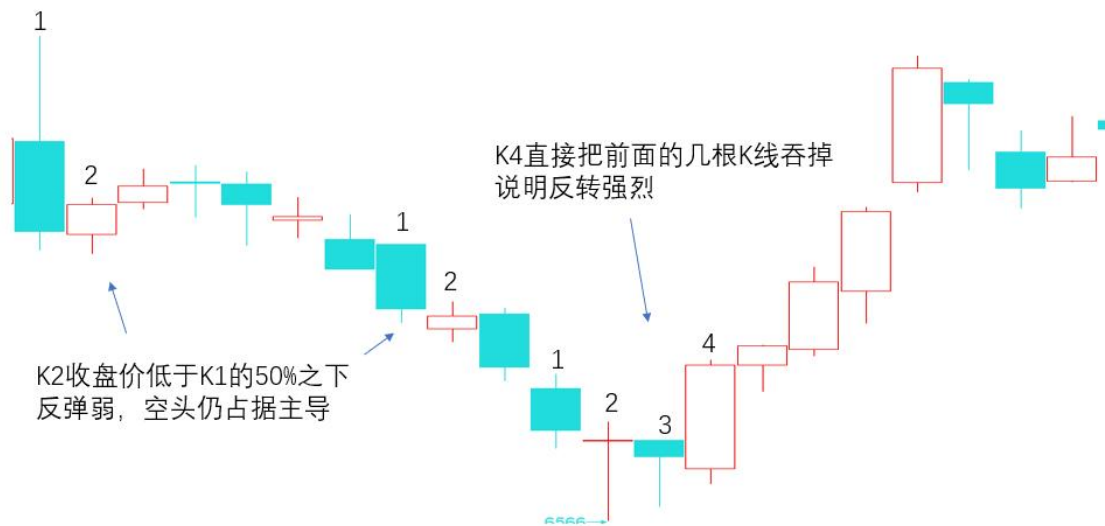


(2) 最线 K 线的收盘价位置

最新 K 线的收盘价位置指的是最新 K 线的收盘价位于前一根 K 线的哪个位置，假设前一根是一根阴线，最新 K 线出现阳线反弹，那么最新 K 线的收盘价位置如何看待？

这里有一个前提条件：两根 K 线必须至少有一根的振幅较大，表明对抗力量大，小振幅的 K 线对比意义不大。

前一根 K 线 50% 是一个重要的多空强弱分水岭，收于前一根 K 线的 50% 之下，说明反弹力度不够强，收于前一根 K 线的 50% 之上，说明价格增强，可能形成多头反转信号。如案例，图所示：



以上就是从不同角度去看待价格所处的位置，归结这些位置的属性就两个：

第一个：力量强弱

第二个：支撑阻力

落地到我们的交易逻辑：

- 1、当下价格位于哪个趋势阶段？（趋势初期、中期、末期）
- 2、价格回调的位置在哪里？（支撑阻力位、斐波那契回调位）
- 3、价格处于形态的哪个关键位？（支撑阻力位）
- 4、入场信号的强弱？（信号强度）

免责声明：此报告所载的资料、工具及材料只提供给阁下作参考之用。此报告的内容并不构成对任何人的投资建议，不会因接收人收到此报告而视他们为其客户。此报告所载资料的来源及观点的出处皆被认为可靠，但不能担保其准确性或完整性，不对因使用此报告的材料而引致的损失负任何责任。阁下不能依靠此报告以取代行使独立判断。此报告根据市场公开资讯整理而成，仅反映不同设想、见解及分析方法。不代表本人、本公司立场。

